

Realizzazioni su misura

Hidra, attenta ai mutamenti del mercato ed alle esigenze di praticità e funzionalità dei professionisti e studi tecnici, propone modanature e profili architettonici realizzati in polistirene espanso sinterizzato (E.P.S) ad alta densità, idoneamente rivestito per esterno, disponibile in diverse tipologie in funzione alle esigenze di progettazione.

Gli elementi decorativi Hidra Edge, sono caratterizzati da una facile posa, infatti grazie al peso ridotto ed all'impiego del collante - rasante Hidra Coll è possibile operare su svariate superfici fissando i decori con estrema rapidità e precisione. Solo per grandi e pesanti strutture si consiglia l'adozione di un pratico sistema di fissaggio meccanico.

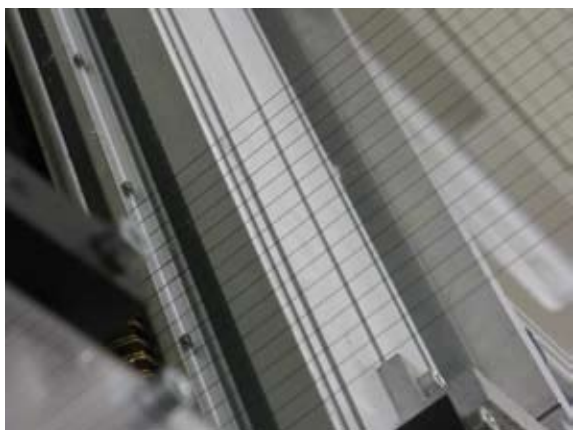
Inoltre la grande versatilità della linea, offre la possibilità alla committenza e studi tecnici, di realizzare su misura ogni genere di elemento decorativo in funzione delle specifiche tecniche richieste.

La lunga durata e resistenza alle intemperie delle realizzazioni Hidra Edge, offrono la sicurezza e la serenità di operare con materiali all'avanguardia e tecnicamente avanzati. Grazie all'implementazione di una nuova linea produttiva vi è la possibilità di optare in sede di realizzazione per due tipologie di rivestimento:

H.P. Hard Protection: Rivestimento per esterno liscio ad elevato spessore a base di cemento 3.25, resine copolimeri vinilici. Elementi di prestigio, rigidi, dotati di elevata resistenza alla compressione e ad agenti atmosferici.

S.P. Soft Protection Rivestimento per esterno a basso spessore a base di resine epossidiche in emulsione con finitura tipo civile. Prodotto economico, leggero, dotato di buona resistenza ed elasticità.

La sagomatura di polistirene espanso ad alta densità, conferisce agli elementi ricavati ed opportunamente rivestiti, l'importante caratteristica dell'isolamento termico. Sovente infatti si tende a sposare il concetto della decorazione dei fabbricati con modanature, bugne o profili, all'utilità di proteggere ed isolare lo stabile da esposizione ad agenti atmosferici e basse temperature.



Istruzioni per il montaggio

1) Preparazione del supporto: Il supporto deve risultare complanare, ripulito da polveri, grassi o sostanze che compromettano l'aderenza, solido, coeso, stagionato e privo di composti organici quali muschi o alghe. Rimuovere eventuali strati di vecchie pitture e rivestimenti, che possano pregiudicare l'adesione dei prodotti Hidra Edge. All'occorrenza procedere con posa di profilo in alluminio ad "U" fissato con tasselli.

2) Operare eventuali tagli su elementi Hidra Edge con sega circolare da banco o seghetto da legno. In alternativa è possibile commissionare articoli con tagli di varie angolature sui terminali o richiedere innesti prefissati alle estremità.

3) Applicare uniformemente su tutte le superfici posteriori e/o superiori delle realizzazioni, il collante Hidra Coll, avendo cura di posizionare l'impasto anche nel vano eventualmente ricavato nelle sezioni posteriori.

4) Dove necessario, procedere con applicazione temporanea di elementi di sostegno fino alla completa essiccazione del collante.

5) Sigillare i lati dei modelli Hidra Edge con Hidra Coll e silicone acrilico verniciabile.

In corrispondenza delle giunzioni, è possibile posare idonea rete di rinforzo, opportunamente interposta tra strati di Hidra Coll.

6) Tinteggiare i modelli Hidra Edge con idonei prodotti vernicianti, determinati su specifiche di cantiere

(esposizione, destinazione, ecc.)

Tutti gli articoli Hidra Edge sono realizzati specificatamente su richiesta del committente, pertanto anche gli articoli presenti a catalogo, necessitano di tempi tecnici per la realizzazione. In sede d'invio preventivi o conferme d'ordine, si invita la clientela a predisporre idonea gestione della tempistica.

In funzione delle singole specifiche produttive, è possibile riscontrare lievi imperfezioni, le quali non rappresentano alcun problema di tecnico e/o estetico.



Hidra® Srl

Via Nicolino Di Galasso 21

Tel. 0549 941561 - Fax 0549978878

Galazzano RSM

www.hidra.sm

info@hidra.sm

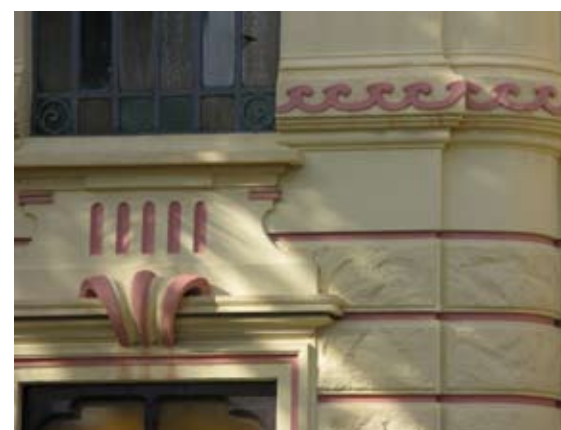
Edizione 1.1_2009

Il presente bollettino tecnico è edito al meglio delle sue conoscenze tecnico-scientifiche. Non è tuttavia impegnativo e non comporta alcuna responsabilità in quanto le condizioni di impiego non sono da esso controllabili. Si consiglia di verificare sempre l'idoneità del prodotto al caso specifico.



Catalogo Hidra Edge

 **Hidra**®
a dry solution



Hidra Edge Cornici e profili per esterno su misura

L'armonia e la proporzione degli edifici nell'architettura classica, sono da sempre costanti che hanno scandito l'estetica del costruire. Gli ordini architettonici che caratterizzano gli elementi dei fabbricati nel loro complesso, costituiscono precisi canoni di conformità, attraverso i quali la definizione ed il rispetto di parametri, quali dimensioni, tipologia e forma, conferiscono ai fabbricati equilibrio, ordine e coerenza, ma soprattutto stile ed eleganza in un insieme armonico e bello.

Tali esigenze, unitamente a finalità pratiche di protezione e manutenzione degli stabili, hanno contribuito all'elaborazione di raffinate modanature e fregi decorativi atti ad adornare facciate o perimetri di edifici. In passato tali elementi venivano solitamente realizzati in loco da personale altamente specializzato, sagomando a rilievo cornici secondo specifiche. Lavorazioni di simile maestria necessitavano pertanto di notevoli conoscenze tecniche nonché di elevate disponibilità in termini di tempo e risorse.

L'architettura moderna, orientata a linee più essenziali e caratteri estetici minimali, oramai da decenni, ha progressivamente eliminato il ricorso a vari tipi di decorazione, tal volta penalizzando armonia e stile dei fabbricati nonché i vantaggi correlati alla protezione dei medesimi. Inoltre una edilizia più modesta e dimessa ha necessariamente optato per soluzioni più economiche che non contemplavano il ricorso ad elementi decorativi.

Tuttavia negli ultimi anni si è assistito ad una doverosa, quanto degna, rivalutazione di tutti quegli elementi decorativi, atti a conferire armonia, proporzione, ordine e raffinatezza a fabbricati, in molteplici stili architettonici. Ciò nondimeno, in tale contesto risulterebbe obsoleto quanto economicamente sconveniente, riproporre i medesimi metodi adottati in passato per la realizzazione di profili, decori e modanature.

Pertanto, la necessità di proporre al mercato elementi architettonici, pratici, funzionali e polivalenti, ma soprattutto economici e di facile impiego, ha generato la ritorsione a nuovi materiali e nuove soluzioni, congiuntamente a moderne metodologie per lo studio e la progettazione dei modelli.

La possibilità di prediligere una tipologia di rivestimento sull'altra, permette agli operatori di settore, d'individuare le caratteristiche tecniche che meglio si adattano alle esigenze dei singoli cantieri.

Codificate in molteplici modelli e misure, la quasi totalità delle realizzazioni deriva da elaborazioni di modelli forniti su richiesta del cliente.

Tali componenti sostituiscono per praticità, leggerezza ed economia tutti i tradizionali elementi architettonici precedentemente realizzati in pietre naturali, malte o calcestruzzo gettato in matrici negative. La consueta posa e realizzazione di tali elementi, comporta costi elevati e particolari accorgimenti applicativi con relativa incidenza di manodopera. Studi tecnici e punti vendita possono quindi ricercare una vasta serie di profili architettonici, cornici sottogronda, marcapiani, fasce o bugne, tra la gamma dei modelli inseriti a catalogo, oppure elaborare un modello su proprio disegno senza alcun costo aggiuntivo. E' a disposizione infatti un efficiente studio tecnico, per la realizzazione di modelli o attuazione di modifiche, dietro indicazioni e prospetti della committenza.

Di seguito sono codificati alcuni dei principali modelli, sui quali è possibile effettuare modifiche o predisporre la totale rielaborazione del modello.

Sulla gamma degli articoli Hydra Edge e su tutti i modelli realizzati a misura, risultano disponibili 2 tipologie di rivestimento, H.P. (Hard Protection) e S.P. (Soft Protection) in sede di conferma d'ordine o richiesta di preventivo, occorre fornire le opzioni necessarie.

Marcapiani

Marcapiano: Si tratta di un'incorniciatura definita da una serie di modanature sporgenti e può riprendere le forme della cornice negli ordini architettonici classici. Svolge la funzione di marcare esternamente la separazione interna tra diversi piani di un edificio. Si può presentare in genere in due punti: al livello del calpestio o al livello dei parapetti delle finestre. Risulta particolarmente utile al fine di delineare l'alternanza di due o più colorazioni affini in facciate, e nella conseguente praticità nell'ambito delle successive manutenzioni.

S.P. Soft Protection:



MP.B.0810: Marcapiano H. 140 mm P. 40 mm L. 1000 mm

H.P. Hard Protection



MP.H.0910: Marcapiano
H. 155 mm
P. 40 mm
L. 1000 mm



MP.H.0809: Marcapiano
H. 100 mm
P. 30 mm
L. 1000 mm



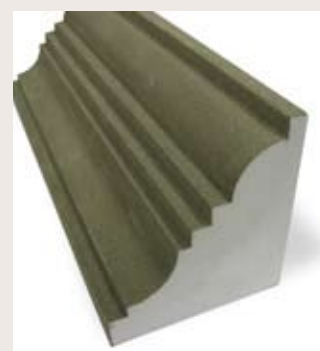
MP.H.2878: Marcapiano
H. 278 mm
P. 78 mm
L. 1000 mm

Sottogronda

Sottogronda: Traggono origine dalla necessità di creare un coronamento estetico che sporgendo, allontanasse l'acqua piovana dalle strutture portanti e per questo, la loro forma è solitamente caratterizzata da una netta sporgenza (chiamata "soffitto" della cornice). Generalmente posizionata a ridosso di tetti e soffitti, nell'impiego moderno, al di là di funzioni di ordine estetico, risultano particolarmente utili al fine di celare cavi o tubature, oltre che coibentare ed isolare strutture portanti in calcestruzzo.



SG.H.2010:
Sottogronda
H. 145 mm
P. 100 mm
L. 1000 mm



SG.H.3010:
Sottogronda
H. 330 mm
P. 300 mm
L. 1000 mm



SG.B.1510:
Sottogronda
H. 150 mm
P. 100 mm
L. 1000 mm



SG.H.2050:
Sottogronda
H. 150 mm
P. 130 mm
L. 1000 mm



SG.B.1512:
Sottogronda
H. 150 mm
P. 100 mm
L. 1000 mm



SG.H.2117:
Sottogronda
H. 214 mm
P. 168 mm
L. 1000 mm



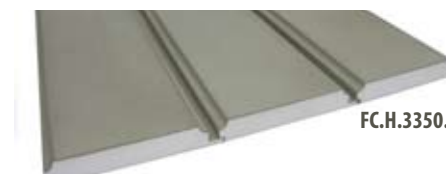
SG.H.2117:
Sottogronda
H. 214 mm
P. 168 mm
L. 1000 mm

Fasce Cappotto

Una modanatura è una fascia sagomata secondo un profilo geometrico, continuo per tutta la sua lunghezza. Solitamente impiegata nella decorazione architettonica, con la funzione di sottolineare la suddivisione in parti dello stabile, attraverso opportune ripetizioni tende a conferire armonia ed eleganza alle strutture. Attualmente, tramite la realizzazione di giunture battenti, si conferisce continuità al rivestimento decorativo, fornendo adeguato isolamento alle pareti senza esporre le sezioni sottostanti, inoltre attraverso lo scorrimento del segmento inferiore, al di sotto del corrispettivo superiore, si evitano infiltrazioni di acque piovane nelle aree posteriori.



FC.H.2504: Fascia cappotto H. 250 mm P. 40 mm L. 1000mm



FC.H.3350 Fascia cappotto ad incastro H. 330 mm P. 50 mm L. 1000mm



FC.H.3145: Fascia cappotto ad incastro H. 310 mm P. 45 mm L. 1000mm



FC.H.3350.SP



FC.H.4640 Fascia cappotto ad incastro H. 458 mm P. 40 mm L. 1000mm

Bugne - Pietre angolari

Lo stile bugnato risulta essere una tipologia di rivestimento decorativo tipico dell'architettura rinascimentale. Rivestimento composto da pietre sporgenti dalla parete (bugne), solitamente impiegato per realizzare zoccolature o ricoprire edifici fino al livello del solaio piano terra.



BP.B.3725 Bugne pietre angolari H. 250 mm P. 40mm L. 375mm



BP.M.4532 Bugne pietre angolari H. 325 mm P. 35mm L. 450mm



BP.H.5040 Bugne pietre angolari H. 400 mm P. 50mm L. 500mm



BP.M.6132 Bugne pietre angolari H. 325 mm P. 35mm L. 610mm

Cornici

Cornici: Più in generale, si intende con il termine cornice un componente con modanature aggettanti che costituisca un'incorniciatura ad elementi edili quali porte, arcate o finestre, al fine di rendere prestigio ed importanza a tali strutture. Attualmente risultano particolarmente interessanti per congiungere dislivelli di quote, sopraggiunti a seguito di applicazione di rivestimento a termocappotto.



CR.H.0310:
Cornice
H. 80 mm
P. 30 mm
L. 1000 mm



CR.H.0307:
Cornice
H. 75 mm
P. 40 mm
L. 1000 mm