



*Umidità • Salnitro • Efflorescenze
Distacchi • Rigonfiamenti*



RASANTE



HEGEA®
*Sistema di risanamento
a basso spessore*

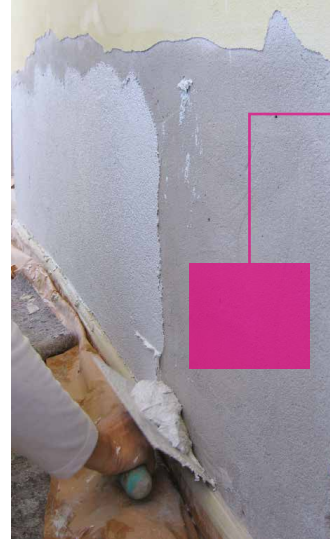


*Hidra Srl - Pubblicazioni Linea Casa
Per ulteriori informazioni integrare il presente materiale con depliant Hegea, schede tecniche o
consultare sito web www.hidra.sm*

Su intonaci a base cemento è sufficiente rimuovere materiali degradati, tinteggiature e rasanti mediante abrasione.

Applicazione a rasatura in spessori contenuti senza necessità di demolire.

Di facile posa e ottima lavorabilità, occupa appena pochi millimetri di spessore.



HIDRO
a dry solution

NOVITA'



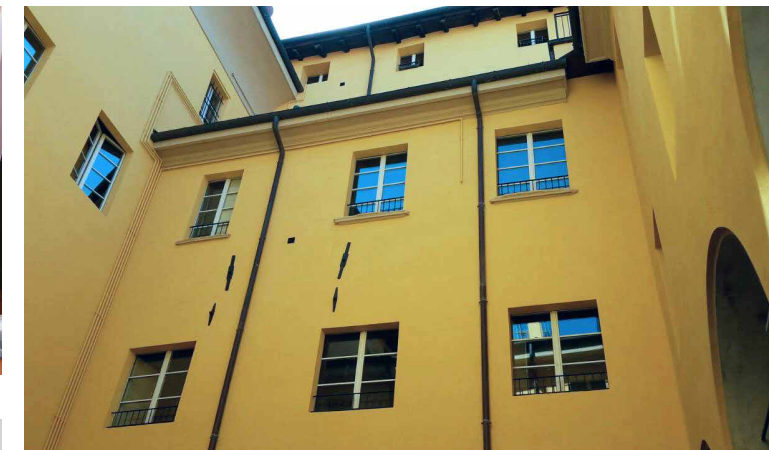
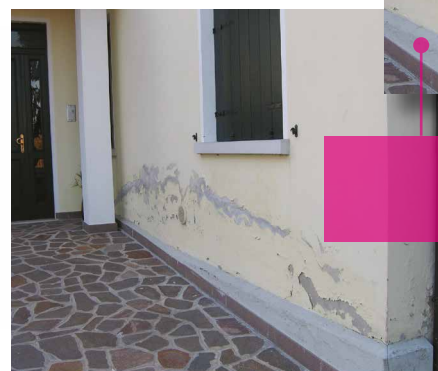
E ora? Non sai come tinteggiare dopo? Siloxanici o Silicati risulta troppo generico e hai paura di sbagliare? Vuoi un ciclo garantito e finito?

Basta usare la nostra pittura Hegea Paint disponibile in due formati 4 lt e 12 lt.

E' un Idropittura a base di farina di quarzo, caratterizzata da una fortissima resistenza alle muffe, ai licheni e alle alghe.

L'utilizzo di speciali additivi rendono Hegea® Paint altamente traspirante ed idrorepellente mantenendo allo stesso tempo un bassissimo coefficiente di assorbimento di acqua.

Di facile posa!
Applicazione a rasatura, ciclo completo sviluppa 5-7 mm
Mantenimento delle vecchie quote!
Non occorre effettuare grossi spessori, ciclo di rasanti



HEGEA FINITURE



0.8



0.6



0.3



0.1

HEGEA FONDO 2.0



20

Non occorre demolire!

E' sufficiente rimuovere parti degradate, malta fine e tinteggiature.



HEGED[®]

Sistema di risanamento a basso spessore

RASANTI:

Hegea sviluppa millimetri non centimetri; cicli non invasivi che sviluppano 5-7 mm e non 2-3 cm

ABRASIONE:

Su intonaci coesi non vi è demolizione, solo abrasione

PRATICITÀ:

Applicazione ove la demolizione è un problema - CLS - Intonaci cementizi in buone condizioni

FACILITA' di POSA:

Doppia rasatura armata Hegea Fondo 2.0 + Hegea Finitura a scelta

IMPIEGO: Esterno e Interno

PREPARAZIONE DEL SUPPORTO:

Superfici nuove: pulire accuratamente la superficie tramite spazzolatura e/o lavaggio

Superfici vecchie: asportare eventuali pitture vecchie o intonaci non ancorati, pulire accuratamente la superficie dalla polvere e dallo sporco

SISTEMA DI APPLICAZIONE: pennello, rullo; nel caso di tinte forti si consiglia di eseguire l'applicazione esclusivamente a pennello, per evitare segni di ripresa in facciata

RESA: 6-8 m²/l per mano

CONSUMO CONSIGLIATO AL M²: 167-125 ml per mano
La resa può variare in base all'assorbimento del supporto