



HEGEA

TECHNISCHES HANDBUCH

Zyklus Hegea® AUFSTEIGENDE NÄSSE

Zyklus Hegea® NÄSSE GEGEN ERDREICH

Zyklus Hegea® ABDICHTUNG VON AUSSENMAUERN



FLOOR

TECHNISCHES HANDBUCH

ABDICHTUNG VON TERRASSEN UND BODENBELÄGEN



Hegea®



Je nach vorgefundenen Gegebenheiten müssen unterschiedliche Behandlungszyklen angewandt werden.

● AUFSTEIGENDE KAPILLARNÄSSE

Sanierung durch Entfeuchten von Mauerwerk, das wegen der Absorption von Wasser aus dem darunter liegenden Erdreich aufsteigende Kapillarnässe, Schäden und Oberflächenerosion mit Bildung von Ausblühungen aufweist.



● ABDICHTUNG GEGEN ERDREICH

Negative Abdichtung von an Erdreich grenzenden Strukturen wie Rampen, Wände von Erdaufschüttungen, unterirdische Strukturen, Tiefparterres oder Kellergeschosse mit lokalisierten oder diffusen Infiltrationen aus dem angrenzenden Erdreich.



● ABDICHTUNG VON AUSSENMAUERN

Positive Abdichtung von Strukturen wie Becken, Schwimmbädern, Blumenkästen und mit Wasser oder Erdreich gefüllten Behältnissen mit lokalisierten oder diffusen Infiltrationen, die zur Bildung von Rissen und Haarrissen führen.





Hegea® Grundputz 2.0



Faserhaltiger, grauer Ausgleichsputz für Entfeuchtung oder Abdichtung mit Hegea-Zyklen.

Faserhaltiger, grauer Ausgleichsputz für Untergrund, für innen und außen aus weißem Zement 52.5 und spezifischen Zuschlagstoffen, Fasern und Quarzsand, \varnothing ca. 2-1.5mm, für Entfeuchtung oder Abdichtung mit spezifischen Auftrags-Zyklen. Bildet die Grundlage für alle Entfeuchtungs- und Abdichtungszyklen von Hegea.

Ergiebigkeit pro 25 kg-Packung: ca. 4 M²

Hegea® Endputz 0.3



Grauer Endputz für Entfeuchtung oder Abdichtung mit Hegea-Zyklen.

Grauer Endputz für innen und außen aus weißem Zement 52.5, spezifischen Zuschlagstoffen und Quarzsand, \varnothing ca. 0.1-0.3mm, für Entfeuchtung oder Abdichtung mit spezifischen Auftrags-Zyklen. Ausschließliche Verwendung als Endputz bei Hegea Entfeuchtungs- und Abdichtungszyklen.

Ergiebigkeit pro 25 kg-Packung: ca. 12 M²

Hegea® Endputz 0.8



Grauer Endputz für Entfeuchtung oder Abdichtung mit Hegea-Zyklen.

Grauer Endputz für innen und außen aus weißem Zement 52.5, spezifischen Zuschlagstoffen und Quarzsand, \varnothing ca. 0.4-0.8mm, für Entfeuchtung oder Abdichtung mit spezifischen Auftrags-Zyklen. Ausschließliche Verwendung als Endputz bei Hegea Entfeuchtungs- und Abdichtungszyklen.

Ergiebigkeit pro 25 kg-Packung: ca. 12 M²

Hegea® Endputz 0.1



Weißer Endputz für Entfeuchtung oder Abdichtung mit Hegea-Zyklen.

Weißer Endputz für innen und außen aus weißem Zement 52.5 und spezifischen Zuschlagstoffen (0,1mm) für Entfeuchtung oder Abdichtung mit spezifischen Auftrags-Zyklen. Ausschließliche Verwendung als Endputz bei Hegea Entfeuchtungs- und Abdichtungszyklen.

Ergiebigkeit pro 25 kg-Packung: ca. 15 M²

Hegea® Endputz 0.6



Grauer Endputz für Entfeuchtung oder Abdichtung mit Hegea-Zyklen.

Grauer Endputz für innen und außen aus weißem Zement 52.5, spezifischen Zuschlagstoffen und Quarzsand, \varnothing ca. 0.2-0.6mm, für Entfeuchtung oder Abdichtung mit spezifischen Auftrags-Zyklen. Ausschließliche Verwendung als Endputz bei Hegea Entfeuchtungs- und Abdichtungszyklen.

Ergiebigkeit pro 25 kg-Packung: ca. 12 M²

Hegea® 0.0 Wasserabstoßende Beschichtung



Weißer Endbeschichtung mit exklusiven Abdichtungseigenschaften für Hegea-Zyklen.

Hegea 0.0 wasserabstoßende Beschichtung ist ein weißes Pulver für Pinselauftrag, das die völlige Abdichtung des Trägermaterials gestattet. Anorganisches Produkt aus weißem Zement 52.5. Anwendung in spezifischen Hegea-Abdichtungszyklen in Abhängigkeit von den angetroffenen Problemstellungen.

Ergiebigkeit pro 10 kg-Packung: ca. 20 M²

ZYKLUS AUFSTEIGENDE KAPILLARNÄSSE

Nach Bestimmung der Anwendungsfläche parallel zum Gelände durchgängig bis auf mindestens 60 cm oberhalb der sichtbaren höchsten Feuchtigkeitslinie auftragen.

Auf Zementputz im Rohzustand arbeiten.
Ausblühungen, alte Farb- und Putzschichten mithilfe einer Wandfräse etwa 5mm tief mechanisch abtragen.



Konsolidierung

Bei unzusammenhängenden, leicht kreidenden, jedoch nicht abgelösten Putzen die Kohäsion mit Hegea® Sili Lit wieder herstellen. (im Verhältnis 1:3 verdünnt bis zur Sättigung des Untergrunds auftragen).



Wiederherstellung

Geschädigte, unzusammenhängende Untergründe müssen abgetragen werden, bis eine für den Auftrag geeignete Oberfläche erreicht ist.

Putzschichten mit Hidra® Rin, Rip oder Cem wieder herstellen.
Vollständiges Abtrocknen abwarten.



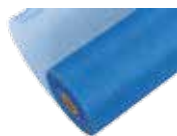
● Die Flächen intensiv mit dem Druckwasserstrahl reinigen

● Die Wände bis zur Sättigung nassen

● Eine erste Schicht Ausgleichsputz Hegea® 2.0 auftragen



● Stets ein Faser-Putznetz einlegen



● Eine zweite Schicht Hegea® 2.0 auftragen (Gesamtstärke ca. 4-5mm)



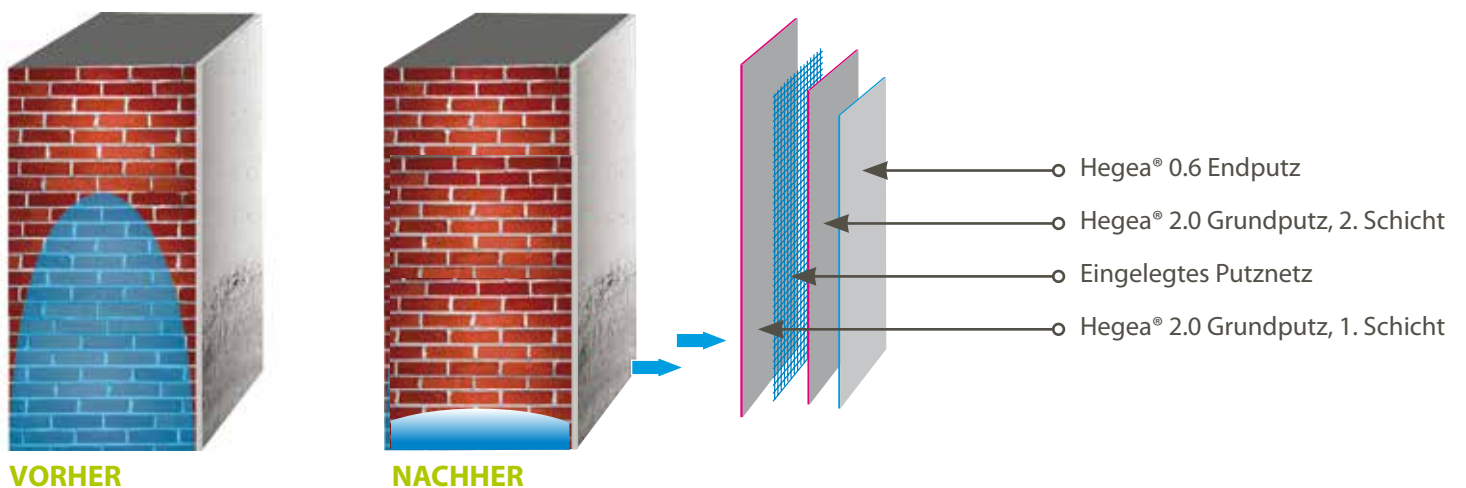
● Nach mindestens 12 Stunden und nochmaligem Nassen Endputz Hegea® 0.8-0.6-0.3-0.1 auftragen (Stärke ca. 1mm)

Was kann ich zum Anstreichen verwenden?

Nach erfolgtem Trocknen, d.h. nicht vor Ablauf von 28 Tagen, mit Silikat- oder Siloxanfarbe streichen.

Das Sanierungs-System Hegea® hat drei Grundwirkungen:

- 1 Beständigkeit gegen Zerfall:**
 Alle Hegea-Produkte sind gegen den Angriff durch hygroskopische Salze und die daraus folgende Schädigung beständig. Die Schichten von Hegea® unterbrechen diesen zerstörenden Vorgang, indem sie hygroskopische Salze ausfiltern und die Entwässerung und Verdampfung an den Wänden aufrecht erhalten.
- 2 Ausgleich:**
 Nach der Verfestigung in der Tiefe der Kapillaren des Trägermaterials wirkt das Sanierungssystem Hegea® in den oberen Schichten, wo es eine langsame und stetige Verdunstung des Wassers ermöglicht, bis ein Ausgleich hergestellt wurde und sich keine Ausblühungen oder Kristallisierungen zum Schaden der Oberflächen mehr bilden.
- 3 Filterfunktion:**
 Nach dem Auftrag der Hegea® -Zyklen bewirken diese eine konstante Filterung des ausgestoßenen Wassers, wobei die verflüssigten hygroskopischen Salze in den hinteren Schichten zurückgehalten werden, ohne das Entweichen des Wasserdampfs zu behindern.



ZYKLUS ABDICHTUNG GEGEN ERDREICH

Negative Abdichtung. Die Behandlung auf der gesamten Höhe der Strukturen vornehmen.

Auf Zementputz im Rohzustand arbeiten.
Ausblühungen, Farb- und Putzschichten mithilfe einer Wandfräse etwa 5mm tief mechanisch abtragen.



Konsolidierung

Bei unzusammenhängenden, leicht kreidenden, jedoch nicht abgelösten Putzen die Kohäsion mit Hegea® Sili Lit wieder herstellen (im Verhältnis 1:3 verdünnt bis zur völligen Sättigung auftragen).



Wiederherstellung

Geschädigte, unzusammenhängende Untergründe müssen abgetragen werden, bis eine für den Auftrag geeignete Oberfläche erreicht ist.

Putzschichten mit Hidra® Rin, Rip oder Cem wieder herstellen. Vollständiges Abtrocknen abwarten.

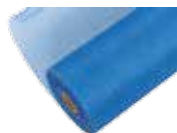


- Die Flächen intensiv mit dem Druckwasserstrahl reinigen

- Die Wände bis zur Sättigung nässen

- Eine erste Schicht Ausgleichsputz Hegea® 2.0 auftragen

- Stets ein Faser-Putznetz einlegen



- Eine zweite Schicht Hegea® 2.0 auftragen (Gesamtstärke ca. 4-5mm)

- Nach mindestens 12 Stunden und nochmaligem Nässen Endputz Hegea® 0.8-0.6-0.3-0.1 auftragen (Stärke ca. 1mm)

- Den Zyklus nach 2-3 Tagen durch Auftragen der wasserabstoßenden Beschichtung Hegea® 0.0 nach vorherigem Nässen des Untergrunds vervollständigen

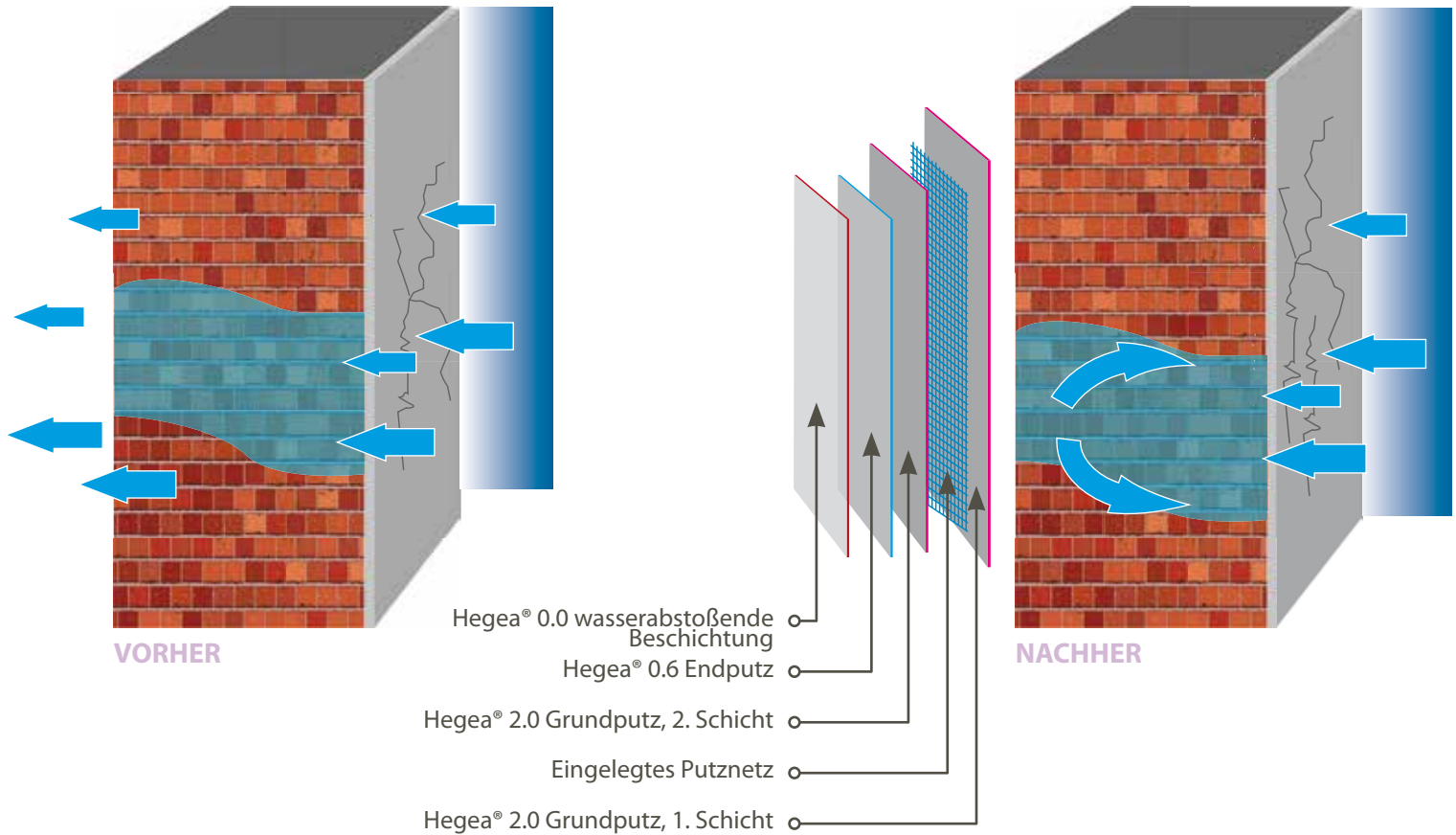


Warum wasserabstoßende Beschichtung Hegea 0.0 hinzufügen?

Die kombinierte Verwendung von Ausgleichsputz Hegea® und wasserabstoßender Beschichtung Hegea®0.0 bildet eine Sperre gegen den Durchgang von Wassermolekülen, so dass unterirdische Strukturen gegen Infiltrationen aus dem dahinter liegenden Erdreich geschützt sind.

Was kann ich zum Anstreichen verwenden?

Mit Silikat- oder Siloxanfarben streichen. Da es sich um einen Gegendruck-Zyklus unter Hinzufügen von Hegea® wasserabstoßender Beschichtung handelt, kann auch mit Acrylfarben oder Lacken gestrichen werden.



ZYKLUS ABDICHTUNG VON AUSSENMAUERN

Positive Abdichtung: Mauerwerk im direkten Kontakt mit Erdreich oder Wasser muss durch geeignete Abdichtung vor Infiltrationen geschützt werden.



Den Untergrund vollständig behandeln.

Den Untergrund auf den Rohzustand bringen. Sofern vorhanden, alte Farben, Beschichtungen und Putzschichten durch mechanisches Abtragen entfernen.

Besonders glatten Stahlbeton mechanisch aufrauen und den zu behandelnden Bereich bis zur Sättigung nassen.



Wiederherstellung

Geschädigte, unzusammenhängende Untergründe müssen abgetragen werden, bis eine für den Auftrag geeignete Oberfläche erreicht ist.

Putzschichten mit Hidra® Rin, Rip oder Cem wieder herstellen. Vollständiges Abtrocknen abwarten.

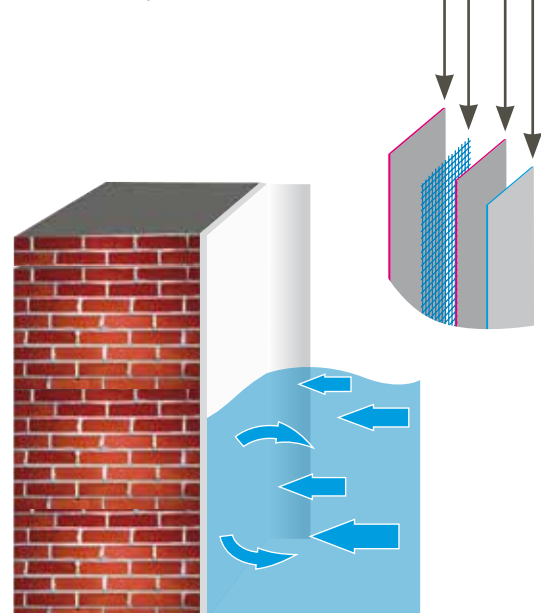


Konsolidierung

Bei unzusammenhängenden, leicht kroidenden, jedoch nicht abgelösten Putzen die Kohäsion mit Hegea® Sili Lit wieder herstellen (im Verhältnis 1:3 verdünnt bis zur völligen Sättigung auftragen).



Hegea® 0.6/0.8 Endputz ○
 Hegea® 2.0 Grundputz, 2. Schicht ○
 Eingelegtes Putznetz ○
 Hegea® 2.0 Grundputz, 1. Schicht ○



● Eine erste Schicht Ausgleichsputz Hegea® 2.0 auftragen

● Stets ein Faser-Putznetz einlegen



● Eine zweite Schicht Hegea® 2.0 auftragen (Gesamtstärke ca. 4-5mm)

● Nach mindestens 12 Stunden und nach vorherigem Nässen, die Ausgleichsputze auftragen Hegea® 0.8-0.6-0.3-0.1 (Stärke ca. 1mm)



Was kann ich zum Anstreichen verwenden?

Nach Ablauf der üblichen 28 Tage Trocknungszeit, den Zyklus durch Auftragen einer satinierten Farbe (weiß oder farbig) auf der Basis beständiger, speziell für das Streichen der Innenbeschichtungen von Schwimmbecken aus Betonmaterial formulierter Pigmente vervollständigen.



VORHER



VORHER



VORHER



NACHHER

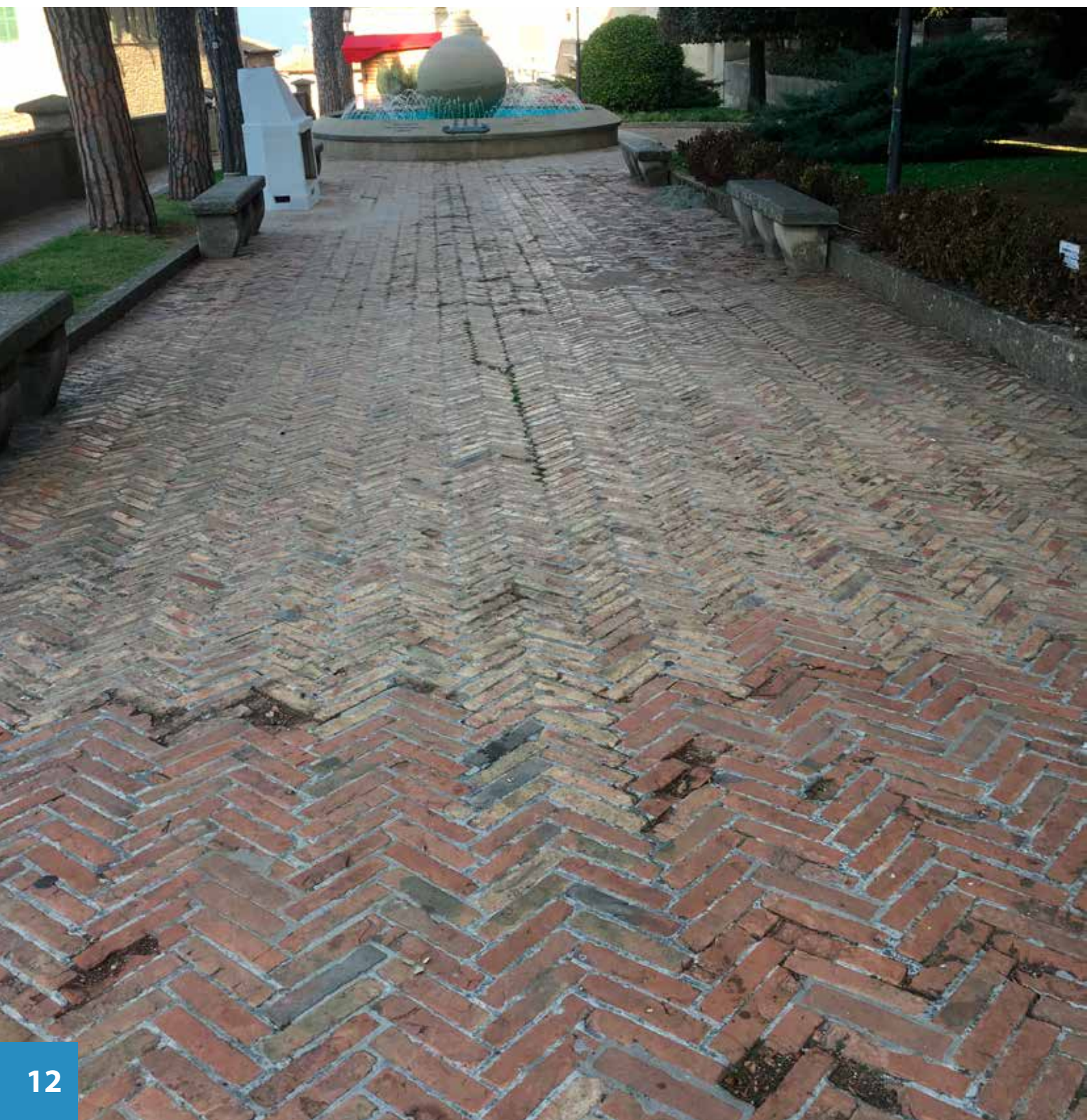


NACHHER



NACHHER

 FLOOR®



ZYCLUS ABDICHTUNG VON TERRASSEN UND BODENBELÄGEN

Hidra hat im Verlauf all dieser Jahre mit ihren Produkten der Reihe Hegea Ausgleichspitze und deren Innovation auf dem Gebiet der Dünnschicht-Sanierung hohe Glaubwürdigkeit errungen.

Aus diesem Grund und dank der Unterstützung zahlreicher Fachleute hat die Firma nun beschlossen, sich auch der Branche der Abdichtungsmittel zu widmen und hat dementsprechend einen Zyklus für die Abdichtung von Terrassen und Bodenbelägen geschaffen.

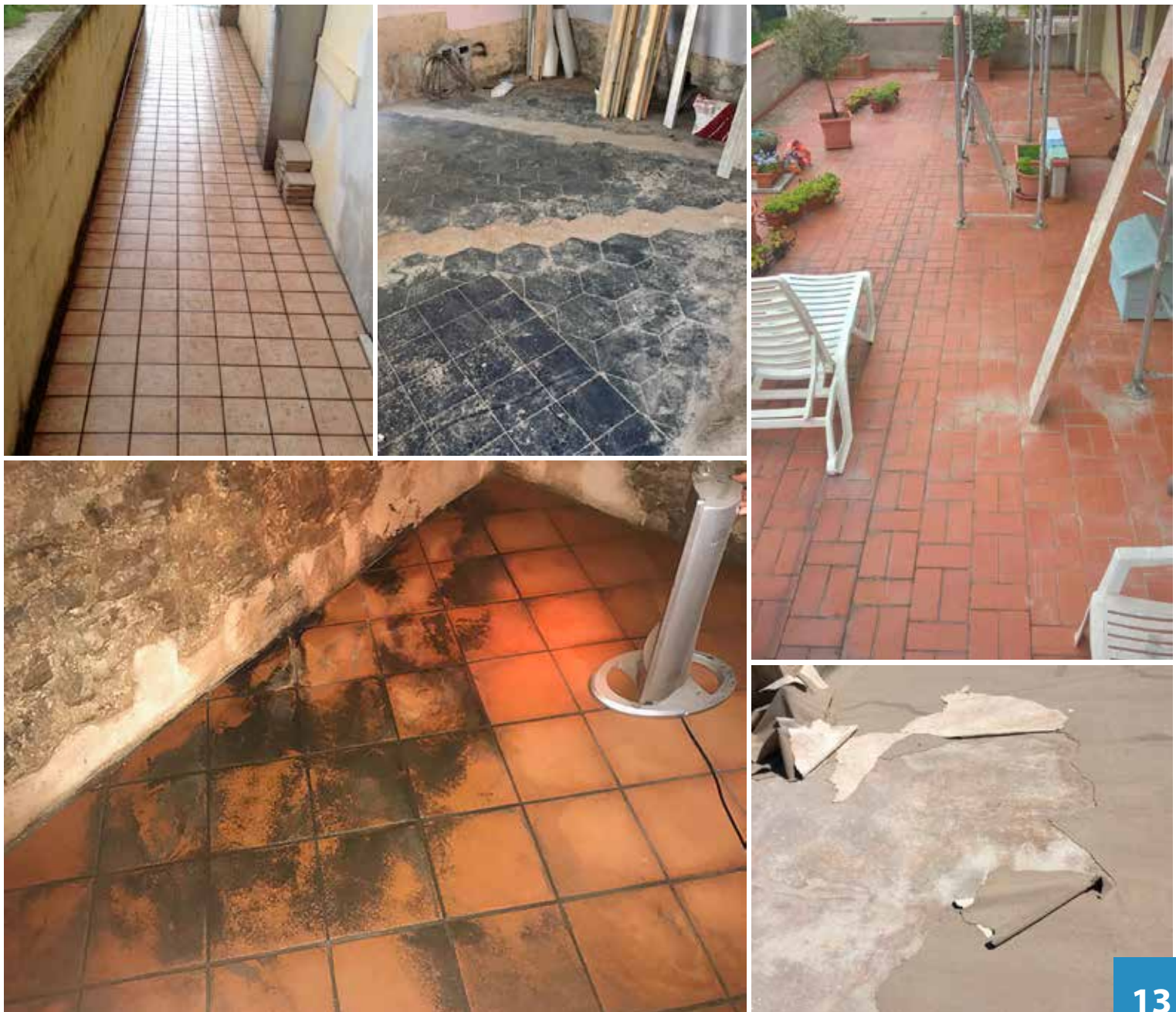
Die Reihe Hidra Floor bietet einen innovativen, wenig invasiven Zyklus.

Er eignet sich für den Auftrag auf Stahlbeton, faserverstärktem Füllmörtel, Fliesen aus Feinsteinzeug und Klinker, sowie für bereits bestehende Bodenbeläge.

Der vorhandene Bodenbelag muss also nicht entfernt, sondern nur bis auf die Rohschicht abgetragen werden. Ausblühungen bei großen Flächen durch mechanisches Abtragen oder mit dem Hochdruckreiniger beseitigen, bei Bedarf auch nur mit Säure entfetten.

Zusammenfassend muss zerrüttetes und unzusammenhängendes Trägermaterial beseitigt werden, bis eine Oberfläche mit guten Hafteigenschaften erreicht ist.

Das Wahrzeichen von Hidra ist die Einfachheit und Leichtigkeit des Auftrags und auch die Reihe Floor beabsichtigt, diesem Beispiel zu folgen.



AUFTRAGSZYKLUS

Der Zyklus umfasst 2 Produkte: **Hidra Floor Grundputz** und **Hidra Floor Endputz** die, zusammen mit der inzwischen konsolidierten, wasserabstoßenden **Beschichtung Hegea 0.0** ein äußerst interessantes Ergebnis bietet.

Q Hidra® FLOOR Grundputz



Faserhaltiger Ausgleichsputz für Untergrund auf Basis von Quarzsand Körnungsgröße ca. Ø 1,8 - 1,5 mm, bildet die Grundlage des spezifischen Zyklus für die Abdichtung von Terrassen und Bodenbelägen.

Ergiebigkeit pro 25 kg-Packung:
c.a. 6 M²

Q Hidra® FLOOR Endputz



Endputz auf Basis von Sand- und Marmorgranulat und Vinylversat-Copolymeren Körnungsgröße ca. Ø 0,1 - 0,6 mm. Ausschließlich zu verwenden als Endputz für Abdichtungszyklen von Terrassen und Bodenbelägen.

Ergiebigkeit pro 25 kg-Packung:
c.a. 6 M²

Q Hegea® 0.0 Wasserabstossende Beschichtung



Weißer Endbeschichtung mit Abdichtungseigenschaften für Zyklen Hidra® FLOOR

Hegea® 0.0 Wasserabstoßende Beschichtung ist ein weißes Pulver für Pinselauftrag, das die völlige Abdichtung des Trägermaterials gestattet.

Anorganisches Produkt aus weißem Zement 52.5. Anwendung in spezifischen Hidra Floor® - Abdichtungszyklen in Abhängigkeit von den angetroffenen Problemstellungen.

Ergiebigkeit pro 10 kg-Packung: c.a. 20 M²

1. VORHER



2. WÄHREND



3. WÄHREND



Zusammenfassend muss zerrüttetes und unzusammenhängendes Trägermaterial beseitigt werden, bis eine Oberfläche mit guten Hafteigenschaften erreicht ist.

- Ausblühungen bei großen Flächen durch mechanisches Abtragen oder mit dem Hochdruckreiniger beseitigen

- Mit Säure entfetten



- Zerrüttetes und unzusammenhängendes Trägermaterial beseitigen, bis eine Oberfläche mit guten Hafteigenschaften erreicht ist

- 1 Schicht Ausgleichsputz Hydra Floor Grundputz auftragen (ca. 2mm bei einmaligem Auftrag)



- 2 Schichten Ausgleichsputz Hydra Floor Endputz auftragen (ca. 1.5mm bei zweimaligem Auftrag)



HINWEIS: Alle 9 m² müssen Dehnungsfugen vorgesehen werden, um die Bewegungen des Bodenbelags zu ermöglichen. Zugleich ist zwischen der Schicht Hydra Floor Grundputz und der ersten Schicht Hydra Floor Endputz ein Fasernetz 160 g einzulegen.

- Es empfiehlt sich, die Fläche auch einige Tage nach dem Auftrag des Produkts zu befeuchten



- Mit 1 Schicht Hegea® 0.0 wasserabstoßender Beschichtung vervollständigen



4. DANACH



5. DANACH



6. DANACH



Und nun?

Kann der Boden nach dem Zyklus wieder gefliest werden?

Der Boden kann nach mindestens 28-tägigem Trocknen mit Produkten für den Außenbereich gestrichen oder wieder gefliest werden.

- Mit dem Zyklus verträgliche Produkte:
- Zwei-Komponentenlacke
 - Epoxydharze
 - Lacke für den Außenbereich

Wir erinnern daran, dass das Produkt befahrbar und begehbar ist.





VORHER



NACHHER



VORHER



NACHHER



VORHER



NACHHER







Hidra s.r.l.
Via Nicolino di Galasso 21
Tel. 0549 941561 Fax. 0549 978878
Galazzano RSM
www.hidra.sm
info@hidra.sm