



HEGEA MANUALE TECNICO

Ciclo Hegea® UMIDITA' DI RISALITA

Ciclo Hegea® UMIDITA' CONTROTERRA

Ciclo Hegea® IMPERMEABILIZZAZIONI DI CONTENIMENTO



FLOOR MANUALE TECNICO

IMPERMEABILIZZAZIONE TERRAZZI E PAVIMENTI



HEGEA®



In funzione del contesto in cui si opera occorre adottare distinti cicli di trattamento:

● UMIDITA' DI RISALITA CAPILLARE

Risanamento mediante deumidificazione di murature che causa assorbimento di acqua proveniente dal terreno sottostante presentano umidità di risalita per capillarità, degrado ed erosione superficiale con formazione di efflorescenze.



● IMPERMEABILIZZAZIONI CONTRO TERRA

Impermeabilizzazioni negative di strutture contro terra quali scivoli, pareti di terrapieni, strutture interrato, seminterrati o scantinati che presentino infiltrazioni localizzate o diffusione provenienti del terreno retrostante.



● IMPERMEABILIZZAZIONI DI CONTENIMENTO

Impermeabilizzazioni positive di strutture quali vasche, piscine, fioriere e contenimenti di acqua o terreni che presentino infiltrazioni localizzate o diffuse causando crepe e cavillature.





🔴 Hegea® fondo 2.0



Rasante fibrato di fondo grigio, con proprietà di deumidificazione o impermeabilizzazione cicli Hegea

Rasante fibrato per sottofondo di colore grigio, per esterno-interno a base di cemento bianco 52.5, additivi specifici, fibre e sabbia silicea c.a. \varnothing 2-1.5mm, con proprietà di deumidificazione o impermeabilizzazione nell'ambito di specifici cicli applicativi. Costituisce la base di tutti i cicli di deumidificazione ed impermeabilizzazione di Hegea.

Resa a confezione 25 Kg: c.a. 4 M²

🟡 Hegea® finitura 0.3



Rasante grigio di finitura, con proprietà di deumidificazione o impermeabilizzazione cicli Hegea.

Rasante per finiture di colore grigio, per esterno-interno a base di cemento bianco 52.5, additivi specifici e sabbia silicea c.a. \varnothing 0,1-0,3mm, con proprietà di deumidificazione o impermeabilizzazione nell'ambito di specifici cicli applicativi. Impiego esclusivo per finiture di cicli di deumidificazione e impermeabilizzazione Hegea.

Resa a confezione 25 Kg: c.a. 12 M²

🟠 Hegea® finitura 0.8



Rasante grigio di finitura, con proprietà di deumidificazione o impermeabilizzazione cicli Hegea.

Rasante per finiture di colore grigio per esterno-interno a base di cemento bianco 52.5, additivi specifici e sabbia silicea c.a. \varnothing 0.4-0.8mm, con proprietà di deumidificazione o impermeabilizzazione nell'ambito di specifici cicli applicativi. Impiego esclusivo per finiture di cicli di deumidificazione ed impermeabilizzazione Hegea.

Resa a confezione 25 Kg: c.a. 12 M²

🟢 Hegea® finitura 0.1



Rasante bianco di finitura, con proprietà di deumidificazione o impermeabilizzazione cicli Hegea.

Rasante per finiture di colore bianco per esterno-interno a base di cemento bianco 52.5 e additivi specifici (0,1mm), con proprietà di deumidificazione o impermeabilizzazione nell'ambito di specifici cicli applicativi. Impiego esclusivo per finiture di cicli di deumidificazione e impermeabilizzazione Hegea.

Resa a confezione 20 Kg: c.a. 15 M²

🔵 Hegea® finitura 0.6



Rasante grigio di finitura, con proprietà di deumidificazione o impermeabilizzazione cicli Hegea.

Rasante per finiture di colore grigio, per esterno-interno a base di cemento bianco 52.5, additivi specifici e sabbia silicea c.a. \varnothing 0.2-0.6mm, con proprietà di deumidificazione o impermeabilizzazione nell'ambito di specifici cicli applicativi. Impiego esclusivo per finiture di cicli di deumidificazione e impermeabilizzazione Hegea.

Resa a confezione 25 Kg: c.a. 12 M²

🔴 Hegea® 0.0 Impermeabilizzante



Rivestimento bianco di finitura con proprietà impermeabilizzanti cicli Hegea®

Hegea® 0.0 impermeabilizzante, è un rivestimento in polvere di colore bianco, applicabile a pennello che permette la totale impermeabilizzazione dei supporti. Prodotto inorganico a base di cemento bianco 52.5, è configurato nell'ambito di specifici cicli d'impermeabilizzazione Hegea® in funzione delle problematiche in atto.

Resa a confezione 10 Kg: c.a. 20 M²

CICLO UMIDITA' DI RISALITA CAPILLARE

Individuata l'area d'impiego, operare in sezione continua lungo linea parallela a terreno, ad altezza non inferiore a 60 cm da livello massimo di umidità visibile.

Operare ad intonaco cementizio allo stato grezzo. Asportare quindi per c.a. 5mm efflorescenze, tinteggiature e rasanti mediante abrasione meccanica utilizzando una fresatrice da parete.



Consolidamento

In presenza di intonaci slegati con leggero sfarinamento che non presentino distacchi ripristinare la coesione con Hegea® Sili Lit. (applicare diluito rapporto 1:3 fino a completo assorbimento a rigetto).



Ripristino

Supporti degradati, privi di coesione devono essere asportati fino al raggiungimento di superfici idonee all'ancoraggio. Ripristinare intonaci con Hidra® Rin, Rip o Cem. Attendere stagionatura completa.



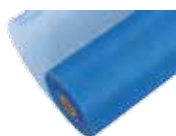
● Effettuare intenso lavaggio con idrogetto a pressione

● Bagnare a rifiuto le pareti

● Applicare a rasatura primo strato di Hegea® 2.0



● Interporre sempre rete in fibra



● Applicare secondo strato di Hegea® 2.0 (Spes. tot. c.a. 4-5mm)



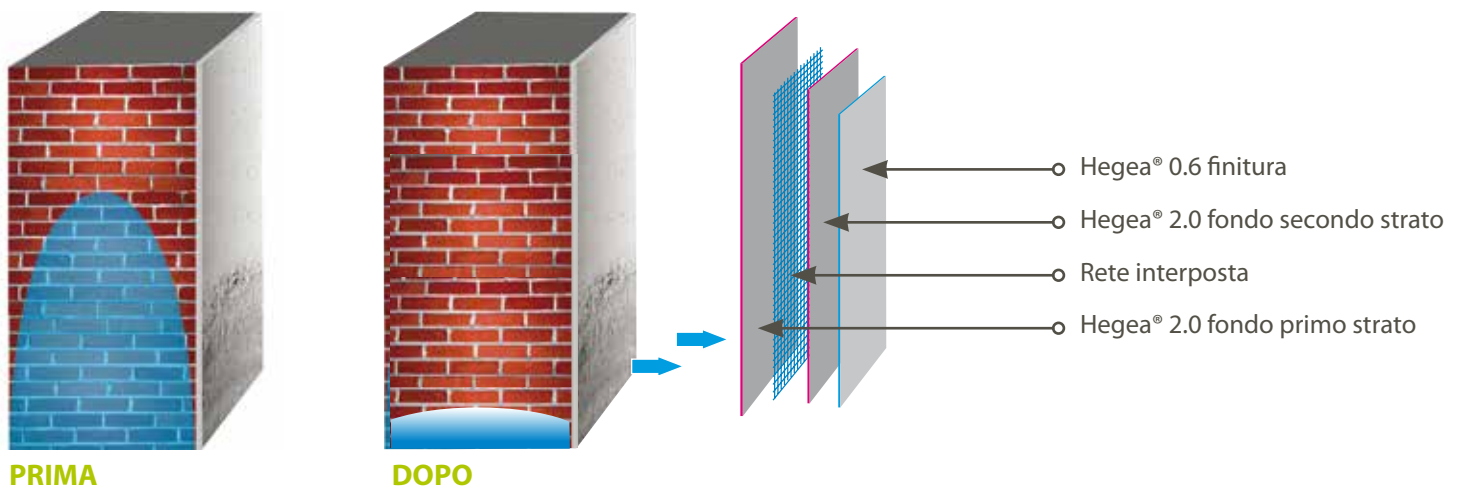
● Dopo almeno 12 ore previa idratazione procedere con l'applicazione dei rasanti a finitura Hegea® 0.8-0.6-0.3-0.1 (Spes. c.a. 1mm)

Con cosa posso tinteggiare?

Tinteggiare con silicati o silossanici ad asciugatura avvenuta, comunque non prima di 28gg di stagionatura.

Il sistema di risanamento Hegea® opera su tre principi base:

- 1 Resistenza alla disgregazione:**
 Tutti i prodotti della linea risultano immuni all'attacco e al conseguente degrado dei Sali igroscopici. Gli strati di Hegea® interrompono lo sfaldamento filtrando i Sali igroscopici mantenendo lo spurgo e l'evaporazione nelle pareti.
- 2 Ricerca dell'equilibrio:**
 Il sistema di risanamento Hegea® una volta solidificato in profondità nei capillari dei supporti agisce nelle sezioni superficiali permettendo una lenta e continua evaporazione dell'acqua fino al raggiungimento di un equilibrio senza che efflorescenze e cristallizzazioni evolvano in degrado delle superfici.
- 3 Funzione di filtro:**
 L'applicazione del ciclo Hegea® sviluppa un costante filtraggio dell'acqua espulsa mantenendo i Sali igroscopici allo stato liquido nelle sezione retrostanti senza mai interferire con lo spurgo in vapore acqueo.



CICLO IMPERMEABILIZZAZIONI CONTRO TERRA

Impermeabilizzazioni negative. Trattare per altezza totale delle strutture.

Operare ad intonaco cementizio grezzo.

Asportare quindi per c.a. 5mm efflorescenze, tinteggiature e rasanti mediante abrasione meccanica utilizzando una fresatrice da parete.



Consolidamento

In presenza di intonaci slegati con leggero sfinamento che non presentino distacchi ripristinare la coesione con Hegea® Sili Lit. (applicare diluito rapporto 1:3 fino a completo assorbimento a rigetto).



Ripristino

Supporti degradati, privi di coesione devono essere asportati fino al raggiungimento di superfici idonee all'ancoraggio. Ripristinare intonaci con Hidra® Rin, Rip o Cem. Attendere stagionatura completa.

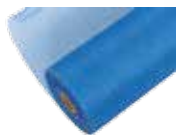


● Effettuare intenso lavaggio con idrogetto a pressione

● Bagnare a rifiuto le pareti

● Applicare a rasatura primo strato di Hegea® 2.0

● Interporre sempre rete in fibra



● Applicare secondo strato di Hegea® 2.0 (Spes. tot. c.a. 4-5mm)

● Dopo almeno 12 ore previa idratazione procedere con l'applicazione dei rasanti a finitura Hegea® 0.8-0.6-0.3-0.1 (Spes. c.a. 1mm)

● Terminare il ciclo dopo 2-3 gg con un'applicazione di Hegea® 0.0 impermeabilizzante, previa idratazione dei supporti

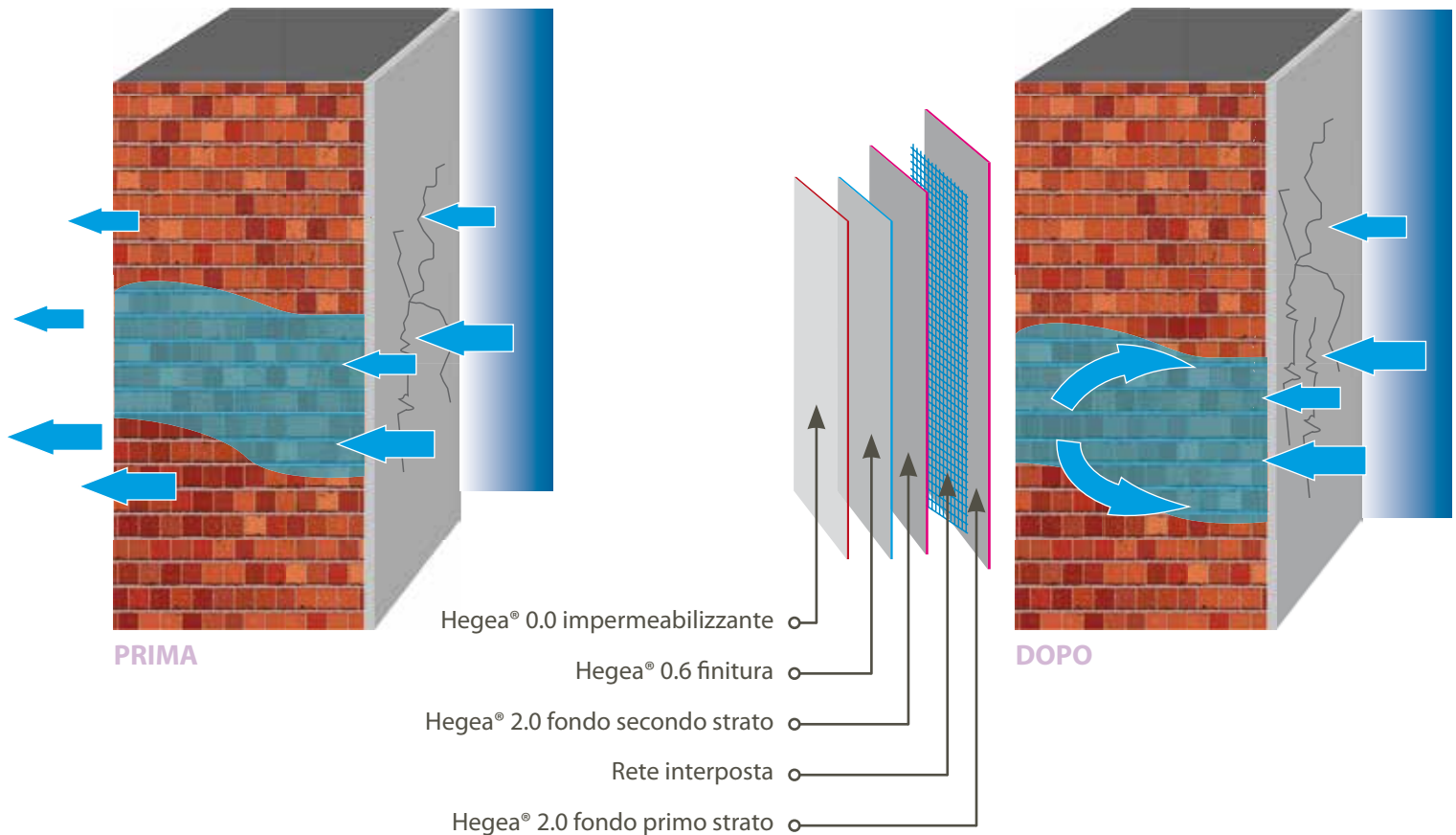


Perchè aggiungere Hegea 0.0 Impermeabilizzante?

L'impiego congiunto tra la gamma rasanti Hegea® e Hegea® 0.0 impermeabilizzante costituisce un blocco al transito delle molecole dell'acqua conferendo alle strutture interrate la capacità di contrastare infiltrazioni provenienti dal terreno retrostante.

Con cosa posso tinteggiare?

Tinteggiare con silicati o silossanici ma essendo un ciclo contropinta con l'aggiunta dell'Hegea®0.0 impermeabilizzante che funge da blocco, è possibile tinteggiare anche con prodotti acrilici o smalti.



CICLO IMPERMEABILIZZAZIONI DI CONTENIMENTO

Impermeabilizzazioni positive: murature a contatto con terreno o acqua necessitano d'ideale impermeabilizzazione al fine di preservare le strutture da infiltrazioni.



Trattare i supporti completamente.
Operare in superfici allo stato grezzo, ove presenti eliminare tinteggiature, rivestimenti e rasature mediante abrasione meccanica.
Irruvidire meccanicamente i cementi armati particolarmente lisci e bagnare a rigetto l'area d'impiego.

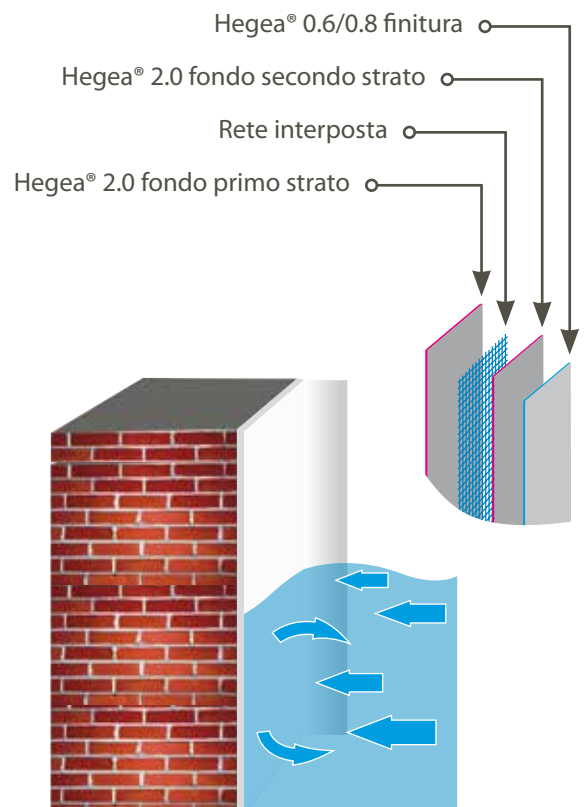
Ripristino

Supporti degradati, privi di coesione devono essere asportati fino al raggiungimento di superfici idonee all'ancoraggio.
Ripristinare intonaci con Hidra® Rin, Rip o Cem.
Attendere stagionatura completa.



Consolidamento

In presenza di intonaci slegati con leggero sfarinamento che non presentino distacchi ripristinare la coesione con Hegea® Sili Lit. (applicare diluito rapporto 1:3 fino a completo assorbimento a rigetto).



● Applicare a rasatura primo strato di Hegea® 2.0



● Interporre sempre rete in fibra



● Applicare secondo strato di Hegea® 2.0 (Spes. tot. c.a. 4-5mm)



● Dopo almeno 12 ore previa idratazione procedere con l'applicazione dei rasanti a finitura Hegea® 0.8-0.6-0.3-0.1 (Spes. c.a. 1mm)

Con cosa posso tinteggiare?

Passati i 28 giorni classici di stagionatura, completare il ciclo con un'applicazione di pittura satinata (bianca o colorata) a base di pigmenti resistenti appositamente formulata per la pitturazione dei rivestimenti interni di piscine in materiali cementizi.



PRIMA



PRIMA



PRIMA



DOPO

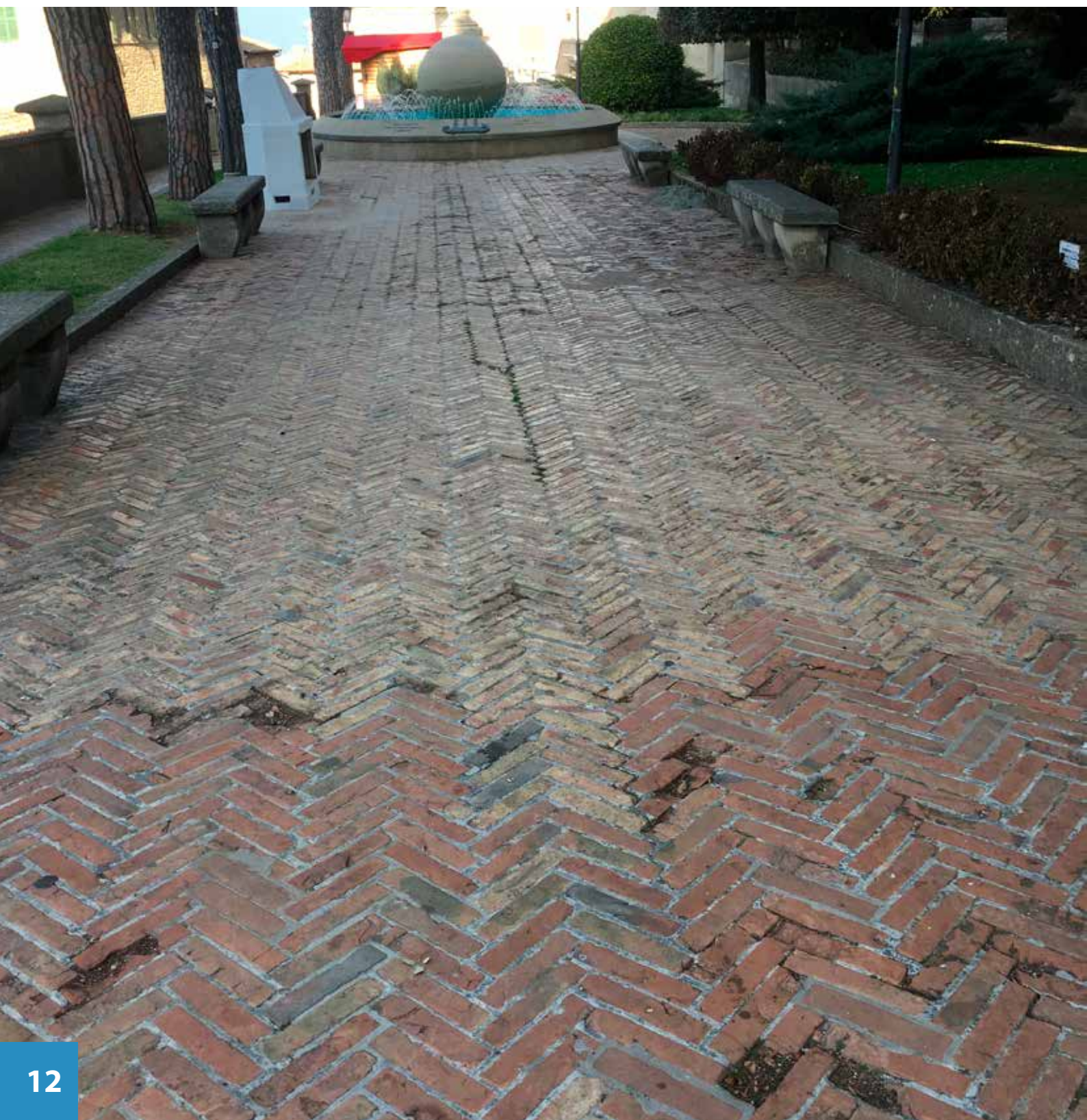


DOPO



DOPO

FLOOR®



CICLO PER IMPERMEABILIZZAZIONE TERRAZZI E PAVIMENTI

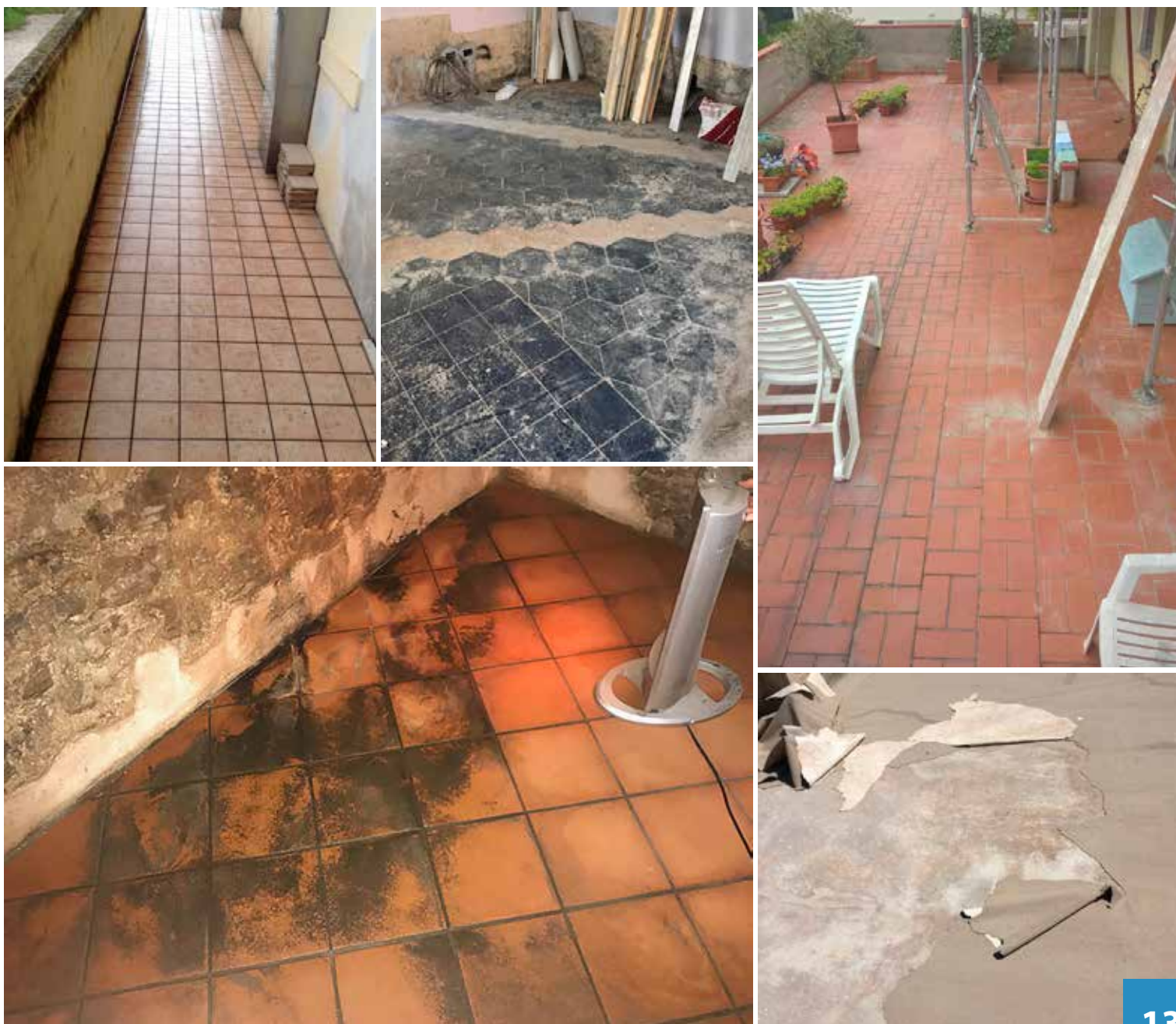
Hidra ha maturato forte credibilità in tutti questi anni con i suoi prodotti della linea Hegea gamma rasanti e la loro innovazione nel campo del risanamento a basso spessore.

Grazie a questo e al sostegno di molti addetti ai lavori, ha deciso di addentrarsi anche nel mondo degli impermeabilizzanti. E nello specifico creando un ciclo per l'impermeabilizzazione dei terrazzi e pavimenti.

La Gamma Hidra Floor propone un ciclo innovativo e poco invasivo.

Puo' essere applicato su cemento armato, malte riempitive fibrato, piastrelle gress porcellanato, clinker, pavimenti già esistenti. Non occorrerà quindi demolire la pavimentazione già esistente, basterà portare i supporti a grezzo. Asportare efflorescenze mediante abrasione meccanica o lavaggio con idropulitrice in caso di grosse superfici o addirittura all'occorrenza sgrassare solo con acido.

Riassumendo quindi occorrerà eliminare i supporti degradati ed incoerenti, fino al raggiungimento di superfici idonee all'ancoraggio. Hidra ha come marchio di fabbrica la semplicità e facilità di posa e anche la gamma Floor vuole seguire a pieno il dogma.



CICLO APPLICATIVO

Il ciclo è composto da 2 prodotti : **Hidra Floor Fondo** e **Hidra Floor Finitura** che fusi con l'ormai consolidato **Hegea impermeabilizzante 0.0** dà vita a qualcosa di fortemente interessante.

Q Hidra® FLOOR fondo



Rasante fibrato per sottofondo a base di sabbia silicea c.a. Ø 1,8 - 1,5 mm costituisce la base del ciclo specifico di impermeabilizzazione terrazzi e pavimenti.

Resa a confezione 25 Kg: c.a. 6 M²

Q Hidra® FLOOR finitura



Rasante per finitura a base di granulati di sabbia e marmo e copolimero vinilversatico c.a. Ø 0,1 - 0,6 mm Impiego esclusivo per finiture dei cicli di impermeabilizzazione terrazzi e pavimenti.

Resa a confezione 25 Kg: c.a. 6 M²

Q Hegea® 0.0 Impermeabilizzante



Rivestimento bianco di finitura con proprietà impermeabilizzanti cicli Hidra® FLOOR

Hegea® 0.0 impermeabilizzante è un rivestimento in polvere di colore bianco applicabile a pennello che permette la totale impermeabilizzazione dei supporti.

Prodotto inorganico a base di cemento bianco 52.5, è configurato nell'ambito di specifici cicli d'impermeabilizzazione Hidra Floor® in funzione delle problematiche in atto.

Resa a confezione 10 Kg: c.a. 20 M²

1. PRIMA



2. DURANTE



3. DURANTE



Riassumendo quindi occorrerà eliminare i supporti degradati ed incoerenti, fino al raggiungimento di superfici idonee all'ancoraggio.

- Asportare efflorescenze, mediante abrasione meccanica o lavaggio con idropulitrice in caso di grosse superfici
- Sgrassare con acido
- Eliminare supporti degradati ed incoerenti, fino al raggiungimento di superfici idonee all'ancoraggio



- Applicare a rasatura 1 strato di Hidra Floor Fondo (ca 2 mm su 1 applicazione totale)



- Successivamente applicare a rasatura 2 strati di Hidra Floor Finitura (ca 1,5 mm su 2 applicazioni totali)



N.B. Interporre giunti di dilatazione ogni 9 Mq per poter creare movimento al pavimento, contemporaneamente applicare rete in fibra 160gr tra la mano di Hidra Floor Fondo e prima mano di Hidra Floor Finitura.

- E' consigliabile inumidire anche a distanza di giorni dopo l'applicazione del prodotto



- Completare con 1 applicazione di Hegea® 0.0 impermeabilizzante



4. DOPO



5. DOPO



6. DOPO



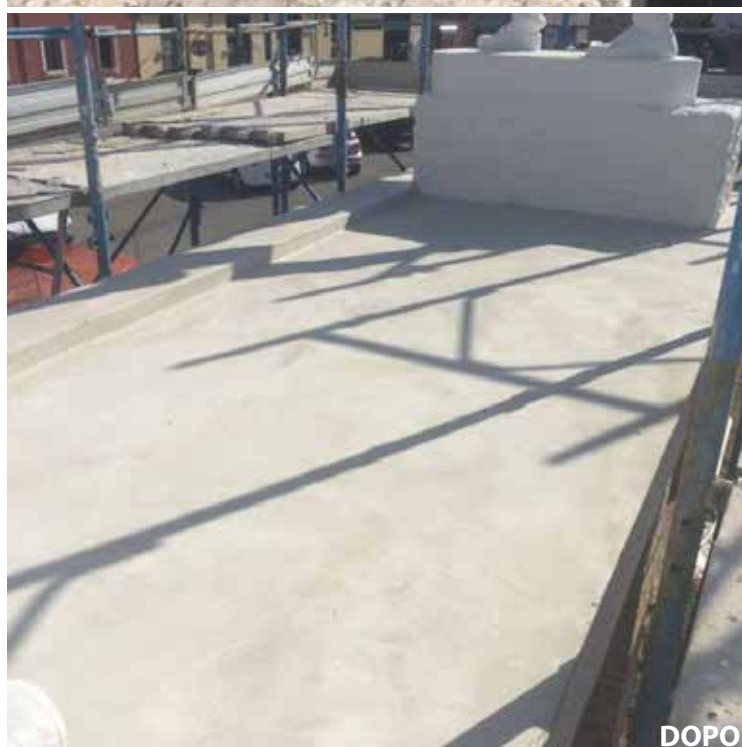
E adesso?

E' possibile ripiastrellare il pavimento dopo il ciclo?

E' possibile tinteggiare o ripiastrellare il pavimento con prodotti da esterno dopo almeno 28gg di stagionatura.

- Prodotti compatibili col ciclo:
- Smalti bicomponenti
 - Resine epossidiche
 - Vernici da esterno

Si ricorda che il prodotto è carrellabile o pedonabile.











Hidra s.r.l.
Via Nicolino di Galasso 21
Tel. 0549 941561 Fax. 0549 978878
Galazzano RSM
www.hidra.sm
info@hidra.sm