



CATALOGO GENERALE 2019



CATALOGO HEGEA RISANAMENTI A BASSO SPESSORE



CATALOGO MALTE DI SUPPORTO TECNICO HIDRA



IMPERMEABILIZZANTI PER TERRAZZI E PAVIMENTI



Rasante fibrato per sottofondo di colore grigio, per esterno - interno a base di cemento grigio 52.5, additivi specifici, fibre e sabbia silicea c.a. Ø 2 -1,5mm, con proprietà di deumidificazione o impermeabilizzazione nell'ambito di specifici cicli applicativi. Costituisce la base di tutti i cicli di deumidificazione ed impermeabilizzazione Hegea.

dati tecnici:

tipologia: rasante fibrato di fondo - ciclo deumidificazione, impermeabilizzazione

colore: grigio

destinazione: esterno - interno

spessore applicativo: 5-6mm (2 applicazioni)

granulometria: c.a. Ø 2,0/1,5mm

diluizione: 5kg miscela secca - 1lt acqua

consumo: 6/7kg miscela secca/m² per 5mm spessore

resa a conf. 25kg: c.a. 4m² (per 2 mani)

confezionamento: 5kg - 25kg

Hegea® Fondo 2.0

Rasante fibrato di fondo grigio, con proprietà di deumidificazione o impermeabilizzazione cicli Hegea



Rasante per finiture di colore grigio, per esterno - interno a base di cemento grigio 52.5, additivi specifici e sabbia silicea c.a. Ø 0,4 -0,8mm, con proprietà di deumidificazione o impermeabilizzazione nell'ambito di specifici cicli applicativi. Impiego esclusivo per finiture di cicli di deumidificazione ed impermeabilizzazione Hegea.

dati tecnici:

tipologia: rasante di finitura - ciclo deumidificazione, impermeabilizzazione

colore: grigio

destinazione: esterno - interno

spessore applicativo: 1-2mm

granulometria: c.a. Ø 0,4/0,8mm

diluizione: 5kg miscela secca - 1lt acqua

consumo: 1,2kg miscela secca/m² per 1mm spessore

resa a conf. 25kg: c.a. 20m² (per 1 mano)

confezionamento: 5kg - 25kg

Hegea® Finitura 0.8

Rasante grigio di finitura, con proprietà di deumidificazione o impermeabilizzazione cicli Hegea



Rasante per finiture di colore grigio, per esterno - interno a base di cemento grigio 52.5, additivi specifici e sabbia silicea c.a. Ø 0,2 -0,6mm, con proprietà di deumidificazione o impermeabilizzazione nell'ambito di specifici cicli applicativi. Impiego esclusivo per finiture di cicli di deumidificazione ed impermeabilizzazione Hegea.

dati tecnici:

tipologia: rasante fibrato di fondo - ciclo deumidificazione, impermeabilizzazione

colore: grigio

destinazione: esterno - interno

spessore applicativo: 1-2mm

granulometria: c.a. Ø 0,2/0,6mm

diluizione: 5kg miscela secca - 1lt acqua

consumo: 1,2kg miscela secca/m² per 1mm spessore

resa a conf. 25kg: c.a. 20m² (per 1 mano)

confezionamento: 5kg - 25kg

Hegea® Finitura 0.6

Rasante grigio di finitura, con proprietà di deumidificazione o impermeabilizzazione cicli Hegea





Hegea® Finitura 0.3

Rasante grigio di finitura, con proprietà di deumidificazione o impermeabilizzazione cicli Hegea



Rasante per finiture di colore grigio, per esterno - interno a base di cemento grigio 52.5, additivi specifici e sabbia silicea c.a. Ø 0,1 - 0,3mm, con proprietà di deumidificazione o impermeabilizzazione nell'ambito di specifici cicli applicativi. Impiego esclusivo per finiture di cicli di deumidificazione ed impermeabilizzazione Hegea.

dati tecnici:

tipologia: rasante di finitura - ciclo deumidificazione, impermeabilizzazione

colore: grigio

destinazione: esterno - interno

spessore applicativo: 1-2mm

granulometria: c.a. Ø 0,1/0,3mm

diluizione: 5kg miscela secca - 1lt acqua

consumo: 1,2kg miscela secca/m² per 1mm spessore

resa a conf. 25kg: c.a. 20m² (per 1 mano)

confezionamento: 5kg - 25kg



Hegea® Finitura 0.1

Rasante bianco di finitura, con proprietà di deumidificazione o impermeabilizzazione cicli Hegea



Rasante per finiture di colore Bianco, per esterno - interno a base di cemento bianco 52.5 e additivi specifici (0.1 mm), con proprietà di deumidificazione o impermeabilizzazione nell'ambito di specifici cicli applicativi. Impiego esclusivo per finiture di cicli di deumidificazione ed impermeabilizzazione Hegea.

dati tecnici:

tipologia: rasante di finitura - ciclo deumidificazione, impermeabilizzazione

colore: bianco

destinazione: esterno - interno

spessore applicativo: c.a. 1 mm

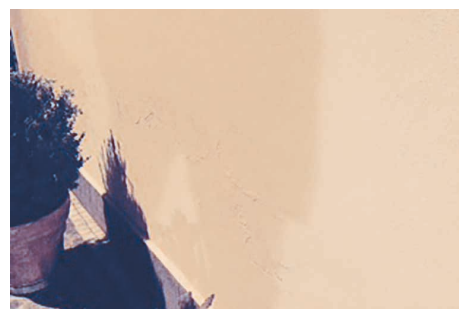
granulometria: c.a. Ø 0,1 mm

diluizione: 5kg miscela secca - 1lt acqua

consumo: 1,3kg miscela secca/m² per 1 mm spessore

resa a conf. 20kg: c.a. 15m² (per 1 mano)

confezionamento: 5kg - 25kg



Hegea® 0.0 Impermeabilizzante

Rivestimento bianco di finitura, con proprietà esclusivamente impermeabilizzanti cicli Hegea



Hegea 0.0 Impermeabilizzante, è un rivestimento in polvere di colore bianco, applicabile a pennello che permette la totale impermeabilizzazione dei supporti. Prodotto inorganico a base di cemento bianco 52.5, è configurato nell'ambito di specifici cicli d'impermeabilizzazione Hegea in funzione delle problematiche in atto.

dati tecnici:

tipologia: rivestimento ciclo impermeabilizzazione

colore: bianco

destinazione: esterno - interno

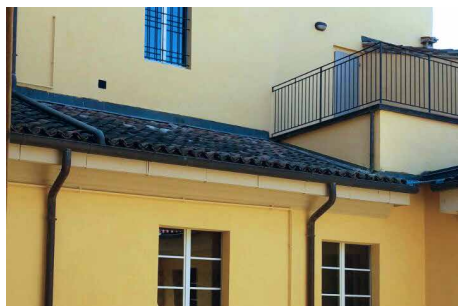
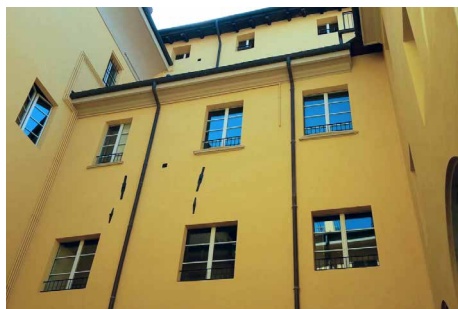
diluizione: 1° mano 1kg miscela secca - 750ml acqua
2° mano 1kg miscela secca - 1lt acqua

consumo: 500gr miscela secca - 2 applicazioni

resa a conf. 10kg: c.a. 20m²

confezionamento: 5kg - 10kg





Idropittura murale a base di farina di quarzo caratterizzata da una fortissima resistenza alle muffe, ai licheni e alle alghe. L'utilizzo di speciali additivi rendono Hegea® Paint altamente traspirante ed idrorepellente mantenendo allo stesso tempo un bassissimo coefficiente di assorbimento di acqua. Hegea® Paint è consigliata a completamento di tutti i cicli: sia quello per umidità di risalita capillare sia quello di impermeabilizzazioni contro terra.

dati tecnici:

tipologia: idropittura murale a base di farina di quarzo

colore: bianco

destinazione: esterno - interno

stato fisico: liquido

diluzione: 20-30% in acqua

resa: 6-8 m²/l per mano

consumo consigliato al m²/: 167-125 ml per mano

resa per confezione a due mani: 4 Lt 14 m² - 12 Lt 42m²

confezionamento: 4 Lt - 12 Lt

Hegea® Paint

Idropittura murale a base di farina di quarzo



Consolidante impregnante a base di silicati di litio, non pellicolante, trasparente ed invisibile. Diluito in acqua (rapporto massimo 1:3)

dati tecnici:

tipologia: impregnante di consolidamento ai silicati

colore: incolore

destinazione: esterno - interno

diluzione: rapporto massimo 1-3

consumo lt: applicare a rifiuto - almeno 500ml/m²

consumo conf. 5lt: c.a. 20m²

confezionamento: 5lt



Hegea® Sili lit

Impregnante di consolidamento ai silicati per cicli di risanamento Hegea



Impregnante costituito da una miscela di silicati e prodotti silicatici. Idoneo per il bloccaggio di efflorescenze e sbarramento a fenomeni di umidità di risalita capillare, nell'ambito di ciclo deumidificante standard a spessore con impiego di Hidra® San.

dati tecnici:

tipologia: impregnante antisale, base silicati, componente ciclo Hidra San

colore: incolore

destinazione: esterno - interno

diluzione: 100% con acqua - 1lt acqua/1lt prodotto

consumo: 6-8m²/lt

resa a conf. 5lt: c.a. 30-40m²

confezionamento: 5lt



Hegea® San Primer

Impregnante antisale, base silicati, componente integrante ciclo deumidificante Hidra® San





Hidra® Floor Fondo

Rasante cementizio per cicli specifici di impermeabilizzazione terrazzi e pavimenti



Rasante fibrato per sottofondo a base di sabbia silicea c.a.Ø 1.8-1.5 mm.
Costituisce la base del ciclo specifico di impermeabilizzazione terrazzi e pavimenti.

dati tecnici:

tipologia: rasante fibrato per sottofondo idoneo all'impermeabilizzazione di terrazzi e pavimenti

colore: grigio

destinazione: esterno - interno

stato fisico: polvere

diluizione: 5 Kg miscela secca – 11lt acqua

consumo indicativo: 1 applicazione ca 4/kg 2mm/m²

resa a confezione 25 Kg: c.a. 6 m²

confezionamento: 25 Kg



Hidra® Floor Finitura

Rasante grigio di finitura, con proprietà di deumidificazione o impermeabilizzazione cicli Hegea



Rasante per finitura a base di granulati di sabbia e marmo e copolimero vinilversatico c.a.Ø 0,1- 0,6 mm.
Impiego esclusivo per finiture dei cicli di impermeabilizzazione terrazzi e pavimenti.

dati tecnici:

tipologia: rasante fibrato per sottofondo idoneo all'impermeabilizzazione di terrazzi e pavimenti

colore: grigio

destinazione: esterno - interno

stato fisico: polvere

diluizione: 5 Kg miscela secca – 11lt acqua

consumo indicativo: 2 applicazioni ca 4/kg 2mm/m²

resa a confezione 25 Kg: c.a. 6 m²

confezionamento: 25 Kg





Malta da rinzaffo e ripristini minerale a base di cemento calce ed inerti selezionati. Composto premiscelato costituito da leganti idraulici, inerti, additivi specifici e fibre, idoneo per il rinzaffo di murature vecchie e degradate in laterizi, mattoni pieni, pietra naturale, applicabile in spessore unico fino a 2-3cm (spessore minimo 0,8cm).

dati tecnici:

tipologia: malta da rinzaffo e ripristini

colore: grigio

destinazione: esterno - interno

spessore applicativo: 2-3cm (minimo 0,8cm)

granulometria: c.a. Ø 2/3mm

diluzione: 20-22lt acqua - 100kg miscela secca

consumo: 14,5/15,5kg miscela secca/m² per 1cm spessore

resa a conf.25kg: c.a. 1,66m² a 1cm

confezionamento: 5kg - 25kg



Hidra® Rin

Malta da rinzaffo e ripristini minerale a base di cemento calce ed inerti selezionati



Malta tixotropica antiritiro fibrinforzata per il ripristino verticale del calcestruzzo, cemento armato ed intonaci a base cemento. Composto premiscelato a base di cementi, additivi specifici, fibre e sabbie industriali a granulometria max 1,2 mm.

Applicabile ad elevati spessori fino a 4 cm praticamente privo di ritiro (spessore minimo 1 cm).

dati tecnici:

tipologia: malta tixotropica antiritiro fibrinforzata per ripristini

colore: grigio

destinazione: esterno - interno

spessore applicativo: 4cm (minimo 1cm)

granulometria: c.a. Ø 1,2mm

diluzione: 17lt acqua - 100kg miscela secca

consumo: 19kg miscela secca/m² per 1cm spessore

resa a conf.25kg: c.a. 1,32m² a 1cm

confezionamento: 5kg - 25kg



Hidra® Rip

Malta tixotropica antiritiro fibrinforzata per il ripristino del calcestruzzo



Malta tixotropica antiritiro fibrinforzata a presa rapida per il ripristino verticale del calcestruzzo, cemento armato ed intonaci a base cemento. Composto premiscelato a base di cementi, additivi specifici, fibre e sabbie industriali a granulometria max 0,8 mm.

Applicabile ad elevati spessori fino a 4 cm praticamente privo di ritiro (spessore minimo 1 cm).

dati tecnici:

tipologia: malta tixotropica antiritiro fibrinforzata a presa rapida per ripristini

colore: grigio

destinazione: esterno - interno

spessore applicativo: 4cm (minimo 1cm)

granulometria: c.a. Ø 0,8mm

diluzione: 17lt acqua - 100kg miscela secca

consumo: 19kg miscela secca/m² per 1cm spessore

resa a conf.25kg: c.a. 1,32m² a 1cm

confezionamento: 5kg - 25kg



Hidra® Rip Rapida

Malta tixotropica antiritiro fibrinforzata rapida per il ripristino del calcestruzzo





Hidra® San

Intonaco deumidificante a spessore
per ripristini e risanamento di murature umide



Malta deumidificante a spessore per ripristini verticali e risanamento di murature umide. Intonaco per esterno - interno a spessore minimo 2cm, dotato di ottima lavorabilità. Composto premiscelato a base di cementi, additivi specifici e sabbie industriali a granulometria max 1,2 mm. Ciclo comprendente Hidra San Primer, Hidra San e Hidra Mineral.

dati tecnici:

tipologia: malta deumidificante a spessore

colore: grigio

destinazione: esterno - interno

spessore applicativo: 2cm per applicazione

granulometria: c.a. Ø 1,2mm

diluizione: 16lt acqua - 100kg miscela secca

consumo: 28kg miscela secca/m² per 2cm spessore

resa a conf.25kg: c.a. 0,89m² a 2cm

confezionamento: 5kg - 25kg



Hidra® Mineral

Rasatura minerale bianca per interno - esterno.
Ciclo deumidificante Hidra San



Rasatura minerale bianca, per interno - esterno. Conf. 25kg. Rasante in polvere a base di inerti selezionati, leganti aerei, idraulici ed additivi specifici. Dotato di ottima spatolabilità e riempimento, idoneo per la rasatura di Hidra® San sia per interni che per esterni, estremamente versatile per la facilità d'uso nelle riprese. Finiture a civile, fine. Spessore massimo 3-4 mm a più passate.

dati tecnici:

tipologia: rasatura minerale bianca

colore: bianco

destinazione: esterno - interno

spessore applicativo: 2-4mm per applicazione

granulometria: c.a. Ø 0,5mm

diluizione: 20-22lt acqua - 100kg miscela secca

consumo: 1,4kg miscela secca/m² per 1mm spessore

resa a conf.25kg: c.a. 17,86m² a 1mm

confezionamento: 5kg - 25kg



Hidra® Cem

Malta tixotropica antiritiro per ripristini verticali
operante sia ad elevati spessori sia per rasature tipo
civile di alcuni millimetri



Malta rasante tixotropica antiritiro fibrorinforzata per ripristini verticali operante sia ad elevati spessori sia per rasature tipo civile di alcuni millimetri. Composto a base di cementi, additivi specifici ed inerti selezionati con granulometria massima di 0,8 mm. Miscela cementizia monocomponente pronta all'uso, si presenta estremamente lavorabile e dotata di ottima adesione. Risulta particolarmente versatile nel ripristino di avvallamenti con quote variabili e livellamenti di supporti sconnessi.

dati tecnici:

tipologia: malta rasante tixotropica antiritiro fibrorinforzata per ripristini

colore: grigio

destinazione: esterno - interno

spessore applicativo: 2mm/2cm

granulometria: c.a. Ø 0,8mm

diluizione: 18lt acqua - 100kg miscela secca

consumo: 1,6kg miscela secca/m² per 1mm spessore

resa a conf.25kg: c.a. 15,62m² a 1mm

confezionamento: 5kg - 25kg





Rasatura cementizia di colore grigio, per esterno - interno, a finitura civile. Composta da inerti selezionati a granulometria 0,6mm, leganti idraulici e aerei, additivi e fibre, risulta idonea per rasare e stuccare intonaci a base cemento, stagionati, recenti e vecchi (non sfarinanti). Permette di ottenere finiture di tipo civile.

dati tecnici:

tipologia: rasatura cementizia a finitura civile.

colore: grigio

destinazione: esterno - interno

spessore applicativo: 1-3mm per applicazione

granulometria: c.a. Ø 0,6mm

diluzione: 24-25lt acqua - 100kg miscela secca

consumo: 1,5kg miscela secca/m² per 1mm spessore

resa a conf.25kg: c.a. 16,66m² a 1mm

confezionamento: 5kg - 25kg



Hidra® Uniform

Rasatura cementizia grigia finitura tipo civile



Rasante cementizio bianco per interno/esterno a finitura estremamente liscia (granulometria 0,1mm). Idoneo per rasare calcestruzzo ed intonaci cementizi stagionati ed il riempimento di microfessurazioni e cavillature del supporto. Composto cementizio a base di inerti selezionati, leganti idraulici, copolimeri vinilici ed additivi specifici, dotato di ottima spatolabilità.

dati tecnici:

tipologia: rasante cementizio a finitura estremamente liscia.

colore: bianco

destinazione: esterno - interno

spessore applicativo: 1-2mm per applicazione

granulometria: c.a. Ø 0,1mm

diluzione: 40lt acqua - 100kg miscela secca

consumo: 1,3kg miscela secca/m² per 1mm spessore

resa a conf.20kg: c.a. 15,38m² a 1mm

confezionamento: 5kg - 20kg



Hidra® BF

Rasante cementizio bianco a finitura estremamente liscia, per calcestruzzo, ed intonaci cementizi stagionati



Adesivo - rasante grigio per pannelli isolanti e cicli armati di termocappotto. Dotato di ottime caratteristiche adesivanti e resistenza ai cicli di gelo e disgelo. Hydra Coll è caratterizzato da ottima spatolabilità e riempimento, idoneo per incollaggio, rasature anche armate con rete di rinforzo, su intonaci cavillati, cemento armato e per pannelli isolanti. Collante ideale per la posa e la stuccatura della gamma di cornici, profili e sottogronde Hydra® Edge.

dati tecnici:

tipologia: adesivo - rasante per pannelli isolanti e cicli armati di termocappotto

colore: grigio

destinazione: esterno - interno

spessore applicativo: 1-3mm per applicazione

granulometria: c.a. Ø 0,5mm

diluzione: 23-24lt acqua - 100kg miscela secca

consumo: 7-8kg miscela secca/ciclo completo (incollaggio + rasatura)
Trattamento doppio strato con rete c.a. 4kg/m²

resa a conf.25kg: c.a. 3,56m² ciclo completo / c.a. 6,25 m² rasatura rete

confezionamento: 5kg - 25kg



Hidra® Coll

Adesivo - rasante grigio per pannelli isolanti e cicli armati di termocappotto





Hidra® Coll Bianco

Adesivo - rasante bianco per pannelli isolanti e cicli armati di termocappotto



Adesivo - rasante bianco per pannelli isolanti e cicli armati di termocappotto. Dotato di ottime caratteristiche adesivanti e resistenza ai cicli di gelo e disgelo. Hidra Coll Bianco è caratterizzato da ottima spatolabilità e riempimento, idoneo per incollaggio, rasature anche armate con rete di rinforzo, su intonaci cavillati, cemento armato e per pannelli isolanti. Collante ideale per la posa e la stuccatura della gamma di cornici, profili e sottogronde Hidra® Edge.

dati tecnici:

tipologia: adesivo - rasante per pannelli isolanti e cicli armati di termocappotto

colore: bianco

destinazione: esterno - interno

spessore applicativo: 1-3mm per applicazione

granulometria: c.a. Ø 0,5mm

diluizione: 23-24lt acqua - 100kg miscela secca

consumo: 7-8kg miscela secca/ciclo completo (incollaggio + rasatura)
Trattamento doppio strato con rete c.a. 4kg/m²

resa a conf.25kg: c.a. 3,56m² ciclo completo / c.a. 6,25 m² rasatura rete

confezionamento: 5kg - 25kg



Hidra® BiFlex

Malta cementizia bicomponente elastica impermeabilizzante



Malta bicomponente cementizia, elastica ed impermeabilizzante per interni ed esterni. Dotata di ottima lavorabilità ed elevata adesione, consente d'impermeabilizzare vasche e strutture per il contenimento di liquidi. Composto a base di cementi, emulsioni ed inerti è inoltre additivato con fibre polipropileniche che consentono il recupero e l'impermeabilizzazione di sottofondi cavillati prima della posa di pavimentazioni (possibilità d'interposizione di reti in fibra di vetro).

dati tecnici:

tipologia: malta cementizia bicomponente elastica impermeabilizzante

colore: grigio

destinazione: esterno - interno

spessore applicativo: 2mm per applicazione

granulometria: c.a. Ø 0,5mm

diluizione: 8,3 litri di comp. B con 25 kg di comp. A

consumo: 1,7kg miscela secca/m² per 1mm spessore
Trattamento doppio strato con rete c.a. 4kg/m²

resa a conf.33,3kg: c.a. 8,32m² ciclo completo con rete

confezionamento: 25kg comp. A + 8,3 litri di comp. B



Hidra® MonoFlex

Guaina cementizia monocomponente elastica impermeabilizzante



Guaina cementizia polimerica impermeabilizzante, monocomponente dotata di ottima elasticità per interni ed esterni. Dotata di ottima lavorabilità ed elevata adesione, consente d'impermeabilizzare vasche e strutture per il contenimento di liquidi, fioriere, balconi, tetti, bagni e docceprima della posa di piastrelle. Composto in polvere a base di cementi, emulsioni ed inerti è inoltre additivato con fibre polipropileniche che consentono il recupero e l'impermeabilizzazione di sottofondi cavillati prima della posa di pavimentazioni (possibilità d'interposizione di reti in fibra di vetro).

dati tecnici:

tipologia: guaina cementizia monocomponente elastica impermeabilizzante

colore: grigio

destinazione: esterno - interno

spessore applicativo: 2mm per applicazione

granulometria: c.a. Ø 0,5mm

diluizione: 24lt acqua - 100kg miscela secca

consumo: 1,2kg miscela secca/m² per 1mm spessore

resa a conf.20kg: c.a. m²6,66 ciclo completo con rete

confezionamento: 5kg - 20kg





Passivante antiruggine per ferri di armatura e promotore di adesione per malta da ripristino. Prodotto in polvere a base di cementi modificati, inerti selezionati, leganti polimerici alcaliresistenti ed additivi specifici.

Specifico per consentire una perfetta passivazione sui ferri d'armatura e una buona adesione delle malte sul calcestruzzo da ripristinare.



tipologia: malta per il bloccaggio d'infiltrazioni liquide in pressione ed in contropinta

colore: grigio

destinazione: esterno - interno

spessore applicativo: a copertura

granulometria: c.a. Ø 0,5mm

diluizione: 32lt acqua - 100kg miscela secca

consumo: 1,7kg miscela secca/m² spessore

confezionamento: 5kg - 1kg

Hidra® Grip

Passivante antiruggine per ferri di armatura e promotore di adesione per malta da ripristino



Rete per cicli di termocappotto e rasature armate, con bande guida laterali per sormonti. 150gr/m², rotolo 50m. Impiegabile per cicli armati di termocappotto con Hidra® Coll nell'isolamento termico. Fondamentale per rasature armate con ciclo Hegea® per recuperare sezioni cavillate, crepe, angoli, innesti e fondi incoerenti.



tipologia: rete per cicli di termocappotto e rasature armate

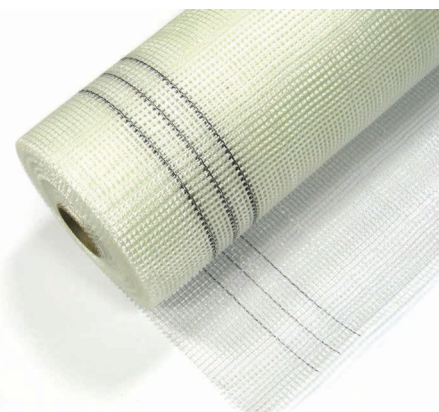
colore: giallo

destinazione: esterno - interno

grammatura: 160gr/m²

confezionamento: rotolo 50m

Hidra® Rete termocappotto cert.





Hidra® Srl
Via Nicolino Di Galasso 21
Tel. 0549 941561 - Fax
0549978878
Galazzano RSM
www.hidra.sm
info@hidra.sm