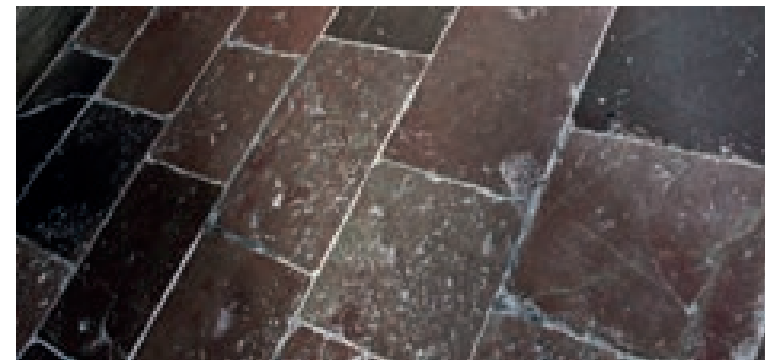


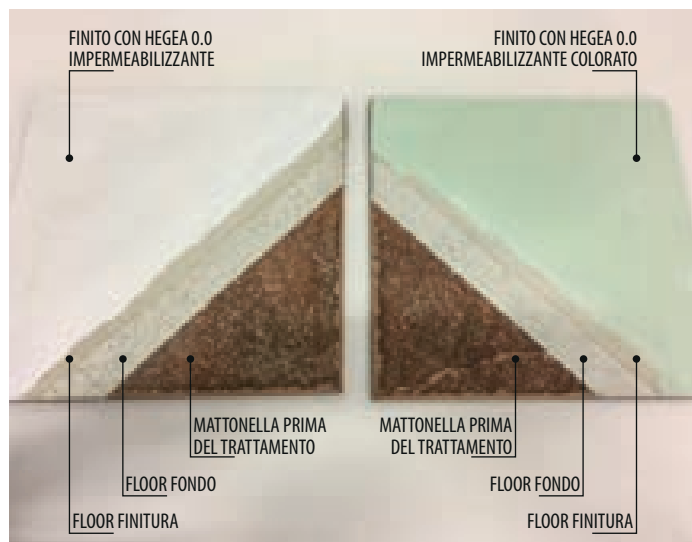
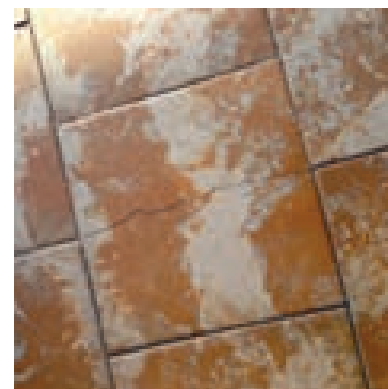
Applicare su cemento armato, malte riempitive fibrato, piastrelle gres porcellanato, clinker, pavimenti già esistenti.

Portare i supporti a grezzo. Asportare efflorescenze, mediante abrasione meccanica o lavaggio con idropulitrice in caso di grosse superfici. Sgrassare con acido.

Eliminare supporti degradati ed incoerenti, fino al raggiungimento di superfici idonee all'ancoraggio.



HIDRA FLOOR



## FLOOR®

Rasante cementizio per cicli specifici di impermeabilizzazione terrazzi e pavimenti

### CONDIZIONI AMBIENTALI

Per almeno 24 ore: temp. +5°C / +35°C. Proteggere da esposizione solare e forte vento. Mantenere idratato il ciclo anche dopo ore dall'applicazione.

### DILUIZIONE

Miscelare 25Kg di polvere con 4.5 lt d'acqua ca. con agitatore.

### FACILITÀ DI POSA

Applicare 1 strato di Hidra® Floor Fondo + Rete in fibra 160 gr + 2 strati di Hidra® Floor Finitura . Completare con 1 applicazione di Hegea® 0.0 impermeabilizzante

### ABRASIONE

Su pavimenti coesi basterà sgrassare, lavare, senza demolire!

### IMPORTANTE!

Interporre giunti di dilatazione ogni 9 Mq.

### RESE

2mm/m<sup>2</sup> = Hidra Floor Fondo c.a. 4kg / Hidra Floor Finitura c.a.4 kg. Hegea® 0.0 impermeabilizzante ca 400 gr/m<sup>2</sup>